

# ΑΥΤΟΜΑΤΙΣΜΟΙ ΓΡΗΓΟΡΟΠΟΥΛΟΣ ΕΠΕ

Όργανα  
Βιομηχανικού  
Αυτοματισμού

[www.grigoropoulos.gr](http://www.grigoropoulos.gr)



Νοέμβρης 2006

ΑΘΗΝΑ, ΝΟΕΜΒΡΙΟΣ 2006

Αγαπητοί συνεργάτες

Σας παρουσιάζουμε το νέο και ανανεωμένο γενικό κατάλογο της εταιρείας μας, ο οποίος αποτελείται από όλα τα είδη, τα οποία εμπορευόμαστε εδώ και πολλά χρόνια, με τη δική σας πάντα υποστήριξη. Ο κατάλογος αυτός περιλαμβάνει τα τεχνικά χαρακτηριστικά των προϊόντων μας, κάποιες ενδεικτικές φωτογραφίες τους, καθώς επίσης και τους κωδικούς τους. Ανατρέχοντας στις σελίδες του καταλόγου θα διαπιστώσετε ότι η αλφαβητική σειρά των προϊόντων και η κωδικοποίηση τους, θα σας βοηθήσουν να ενημερωθείτε εύκολα και γρήγορα για ότι σας ενδιαφέρει.

Σας ευχαριστούμε θερμά για τη συνεργασία και την εμπιστοσύνη που μας δείξατε έως τώρα. Ελπίζουμε ότι θα είμαστε πάντα σε θέση να ανταποκρινόμαστε στις προσδοκίες σας, παρέχοντας σας ότι καλύτερο σε ποιότητα και τιμές.

Με φιλικούς χαιρετισμούς,

Δ. Γρηγορόπουλος

**ΑΠΑΡΙΟΜΗΤΕΣ**



ΚΩΔΙΚΟΣ	ΤΕΧΝΙΚΑ ΧΑΡΑΚΤΗΡΙΣΤΙΚΑ				
	ΤΥΠΟΣ	ΧΑΡΑΚΤΗΡΙΣΤΙΚΑ	ΑΡ. ΨΗΦΙΩΝ	ΤΑΣΗ	ΔΙΑΣΤΑΣΕΙΣ
A2 200	CH-7N	ΑΠΛΟΣ ΜΕ ΜΗΔΕΝΙΣΜΟ	7 ΨΗΦΙΩΝ	ΑΥΤΟΤΡΟΦΟ-ΔΟΤΟΥΜΕΝΟΣ	50x25mm
A2 205	CH-7P	ΑΠΛΟΣ ΜΕ ΜΗΔΕΝΙΣΜΟ	7 ΨΗΦΙΩΝ	6,5~24VDC	50x25mm
A2 210	CH-7A	ΑΠΛΟΣ ΜΕ ΜΗΔΕΝΙΣΜΟ	7 ΨΗΦΙΩΝ	90~240V	50x25mm
A2 220	CD-41K-N	ΜΕ ΠΡΟΕΠΙΛΟΓΗ	4 ΨΗΦΙΩΝ	90~240V	48x48mm
A2 225	CD-61K-N	ΜΕ ΠΡΟΕΠΙΛΟΓΗ	6 ΨΗΦΙΩΝ	90~240V	48x48mm
A2 230	CA-641P-N	ΜΕ ΠΡΟΕΠΙΛΟΓΗ + ΣΥΝΟΛΟ	4 ΨΗΦΙΩΝ	110~240V	72x72mm
A2 240	CA-41K-N	ΜΕ ΠΡΟΕΠΙΛΟΓΗ	4 ΨΗΦΙΩΝ	110~240V	72x72mm
A2 250	CA-61K-N	ΜΕ ΠΡΟΕΠΙΛΟΓΗ	6 ΨΗΦΙΩΝ	110~240V	72x72mm
A2 260	C-204	ΜΕ ΠΡΟΕΠΙΛΟΓΗ	4 ΨΗΦΙΩΝ	90~240V	48x48mm
A2 265	C-205	ΜΕ ΠΡΟΕΠΙΛΟΓΗ	5 ΨΗΦΙΩΝ	90~240V	48x48mm
A2 270	PC-200	ΜΕ ΠΡΟΕΠΙΛΟΓΗ	5 ΨΗΦΙΩΝ	90~240V	72x72mm
A2 275	PC-202	ΜΕ ΠΡΟΕΠΙΛΟΓΗ/2 ΕΙΣΟΔΩΝ	5 ΨΗΦΙΩΝ	90~240V	72x72mm

Εντολή από Ρελέ, Φωτοκύτταρο, Διακόπτη, Proximity.

**ΑΜΠΕΡΟΤΣΙΜΠΙΔΕΣ**



ΚΩΔΙΚΟΣ	ΤΕΧΝΙΚΑ ΧΑΡΑΚΤΗΡΙΣΤΙΚΑ		
	ΤΥΠΟΣ	ΧΑΡΑΚΤΗΡΙΣΤΙΚΑ	
A3 050	DT 266	AC 1000A/750V	R 2000MΩ

**ΒΑΛΒΙΔΕΣ ΗΛΕΚΤΡΟΜΑΓΝΗΤΙΚΕΣ F.G. LINE ΔΙΑΦΟΡΙΚΗΣ ΠΙΕΣΗΣ ΝΕΡΟΥ – ΑΕΡΟΣ ΧΩΡΙΣ ΡΕΥΜΑ ΚΛΕΙΣΤΕΣ (N.C.)**



ΚΩΔΙΚΟΣ	ΤΕΧΝΙΚΑ ΧΑΡΑΚΤΗΡΙΣΤΙΚΑ				
	ΤΥΠΟΣ	Φ	ΔΡ AC	Θ max	ΤΥΠΟΣ ΠΗΝΕΙΟΥ
B1 005	L 01	1/8"	0~10 bar	90° C	ΠΗΝΕΙΟ C1
B1 010	L 02	1/8"	0~30 bar	90° C	ΠΗΝΕΙΟ C3
B1 015	L 02	1/4"	0~16 bar	90° C	ΠΗΝΕΙΟ C3
B1 020	L 02	1/4"	0~30 bar	90° C	ΠΗΝΕΙΟ C3
B1 025	L 03	3/8"	0,15~18 bar	90° C	ΠΗΝΕΙΟ C1
B1 030	L 03	1/2"	0,15~18 bar	90° C	ΠΗΝΕΙΟ C1
B1 035	L 08	1/2"	0,3~50 bar	90° C	ΠΗΝΕΙΟ C3
B1 040	L 03	3/4"	0,15~16 bar	90° C	ΠΗΝΕΙΟ C1
B1 050	L 03	1"	0,15~12 bar	90° C	ΠΗΝΕΙΟ C1
B1 055	L 03	1 1/4"	0,15~10 bar	90° C	ΠΗΝΕΙΟ C3
B1 060	L 03	1 1/2"	0,15~10 bar	90° C	ΠΗΝΕΙΟ C3
B1 065	L 03	2"	0,15~10 bar	90° C	ΠΗΝΕΙΟ C3

**ΔΙΑΦΟΡΙΚΗΣ ΠΙΕΣΗΣ ΝΕΡΟΥ – ΑΕΡΟΣ ΧΩΡΙΣ ΡΕΥΜΑ ΑΝΟΙΚΤΕΣ (N.O.)**



ΚΩΔΙΚΟΣ	ΤΕΧΝΙΚΑ ΧΑΡΑΚΤΗΡΙΣΤΙΚΑ				
	ΤΥΠΟΣ	Φ	ΔΡ AC	Θ max	ΤΥΠΟΣ ΠΗΝΕΙΟΥ
B1 070	N 03	1/2"	0,15~16 bar	90° C	ΠΗΝΕΙΟ C1
B1 075	N 03	3/4"	0,15~12 bar	90° C	ΠΗΝΕΙΟ C1
B1 080	N 03	1"	0,15~12 bar	90° C	ΠΗΝΕΙΟ C1
B1 085	N 03	1 1/4"	0,15~10 bar	90° C	ΠΗΝΕΙΟ C3
B1 090	N 03	1 1/2"	0,15~10 bar	90° C	ΠΗΝΕΙΟ C3
B1 095	N 03	2"	0,15~10 bar	90° C	ΠΗΝΕΙΟ C3



### ΜΗΔΕΝΙΚΗΣ ΠΙΕΣΗΣ ΧΩΡΙΣ ΡΕΥΜΑ ΚΛΕΙΣΤΕΣ (N.C.)

ΚΩΔΙΚΟΣ	ΤΕΧΝΙΚΑ ΧΑΡΑΚΤΗΡΙΣΤΙΚΑ				
	ΤΥΠΟΣ	Φ	ΔΡ AC	Θ max	ΤΥΠΟΣ ΠΗΝΕΙΟΥ
<b>B1 100</b>	L 04	½"	0~14 bar	90° C	ΠΗΝΕΙΟ C4
<b>B1 105</b>	L 04	¾"	0~10 bar	90° C	ΠΗΝΕΙΟ C4
<b>B1 110</b>	L 04	1"	0~7 bar	90° C	ΠΗΝΕΙΟ C4

Οι πιο πάνω βαλβίδες διατίθενται σε όλες τις τάσεις, ήτοι 12-24 VDC, 24 VAC, 48 VAC, 110 VAC, 220VAC.

### ΒΑΛΒΙΔΕΣ ΗΛΕΚΤΡΟΜΑΓΝΗΤΙΚΕΣ ΣΙΡΑΙ ΔΙΑΦΟΡΙΚΗΣ ΠΙΕΣΗΣ ΝΕΡΟΥ – ΑΕΡΟΣ ΧΩΡΙΣ ΡΕΥΜΑ ΚΛΕΙΣΤΕΣ (N.C.)



ΚΩΔΙΚΟΣ	ΤΕΧΝΙΚΑ ΧΑΡΑΚΤΗΡΙΣΤΙΚΑ				
	ΤΥΠΟΣ	Φ	ΔΡ AC	Θ max	ΤΥΠΟΣ ΠΗΝΕΙΟΥ
<b>B1 205</b>	L 180	½"	0,35~10 bar	90° C	ΠΗΝΕΙΟ Z610A
<b>B1 210</b>	L 180	¾"	0,35~10 bar	90° C	ΠΗΝΕΙΟ Z610A
<b>B1 215</b>	L 180	1"	0,35~10 bar	90° C	ΠΗΝΕΙΟ Z610A
<b>B1 220</b>	L 180	1¼"	0,35~10 bar	90° C	ΠΗΝΕΙΟ Z530A
<b>B1 225</b>	L 180	1½"	0,35~10 bar	90° C	ΠΗΝΕΙΟ Z530A
<b>B1 230</b>	L 180	2"	0,35~10 bar	90° C	ΠΗΝΕΙΟ Z530A

### ΔΙΑΦΟΡΙΚΗΣ ΠΙΕΣΗΣ ΝΕΡΟΥ – ΑΕΡΟΣ ΧΩΡΙΣ ΡΕΥΜΑ ΑΝΟΙΚΤΕΣ (N.O.)



ΚΩΔΙΚΟΣ	ΤΕΧΝΙΚΑ ΧΑΡΑΚΤΗΡΙΣΤΙΚΑ				
	ΤΥΠΟΣ	Φ	ΔΡ AC	Θ max	ΤΥΠΟΣ ΠΗΝΕΙΟΥ
<b>B1 235</b>	L 280	½"	0,35~10 bar	90° C	ΠΗΝΕΙΟ Z610A
<b>B1 240</b>	L 280	¾"	0,35~10 bar	90° C	ΠΗΝΕΙΟ Z610A
<b>B1 245</b>	L 280	1"	0,35~10 bar	90° C	ΠΗΝΕΙΟ Z610A
<b>B1 250</b>	L 280	1¼"	0,35~10 bar	90° C	ΠΗΝΕΙΟ Z530
<b>B1 255</b>	L 280	1½"	0,35~10 bar	90° C	ΠΗΝΕΙΟ Z530
<b>B1 260</b>	L 280	2"	0,35~10 bar	90° C	ΠΗΝΕΙΟ Z530

### ΜΗΔΕΝΙΚΗΣ ΠΙΕΣΗΣ

ΚΩΔΙΚΟΣ	ΤΕΧΝΙΚΑ ΧΑΡΑΚΤΗΡΙΣΤΙΚΑ				
	ΤΥΠΟΣ	Φ	ΔΡ AC	Θ max	ΤΥΠΟΣ ΠΗΝΕΙΟΥ
<b>B1 265</b>	L 133	½"	0~10 bar	90° C	ΠΗΝΕΙΟ Z110
<b>B1 270</b>	L 133	¾"	0~10 bar	90° C	ΠΗΝΕΙΟ Z923
<b>B1 275</b>	L 133	1"	0~10 bar	90° C	ΠΗΝΕΙΟ Z923

### ΑΤΜΟΥ

ΚΩΔΙΚΟΣ	ΤΕΧΝΙΚΑ ΧΑΡΑΚΤΗΡΙΣΤΙΚΑ				
	ΤΥΠΟΣ	Φ	ΔΡ AC	Θ max	ΤΥΠΟΣ ΠΗΝΕΙΟΥ
<b>B1 285</b>	L 145	½"	0,4~8 bar	170° C	ΠΗΝΕΙΟ Z614A
<b>B1 290</b>	L 145	¾"	0,4~6 bar	155° C	ΠΗΝΕΙΟ Z534A
<b>B1 295</b>	L 145	1"	0,4~6 bar	155° C	ΠΗΝΕΙΟ Z534A

### ΟΞΕΩΝ



ΚΩΔΙΚΟΣ	ΤΕΧΝΙΚΑ ΧΑΡΑΚΤΗΡΙΣΤΙΚΑ				
	ΤΥΠΟΣ	Φ	ΔΡ AC	Θ max	ΤΥΠΟΣ ΠΗΝΕΙΟΥ
<b>B1 300</b>	L 132	½"	0~1,6 bar	70° C	ΠΗΝΕΙΟ Z110
<b>B1 305</b>	L 131	¾"	0,2~6 bar	80° C	ΠΗΝΕΙΟ Z130A

Οι πιο πάνω βαλβίδες διατίθενται σε όλες τις τάσεις, ήτοι 12-24 VDC, 24 VAC, 48 VAC, 110 VAC, 220VAC.

**ΒΑΛΒΙΔΕΣ ΗΛΕΚΤΡΟΜΑΓΝΗΤΙΚΕΣ ΣΕΜΕ**  
**ΔΙΑΦΟΡΙΚΗΣ ΠΙΕΣΗΣ ΝΕΡΟΥ – ΑΕΡΟΣ ΧΩΡΙΣ ΡΕΥΜΑ ΚΛΕΙΣΤΕΣ (N.C.)**



ΚΩΔΙΚΟΣ	ΤΕΧΝΙΚΑ ΧΑΡΑΚΤΗΡΙΣΤΙΚΑ				
	ΤΥΠΟΣ	Φ	ΔΡ AC	Θ max	ΤΥΠΟΣ ΠΗΝΕΙΟΥ
<b>B1 350</b>	6711	1/8"	0~10 bar	90 <sup>0</sup> C	ΠΗΝΕΙΟ Β.6
<b>B1 355</b>	6712	1/4"	0~10 bar	90 <sup>0</sup> C	ΠΗΝΕΙΟ Β.6
<b>B1 360</b>	8613	3/8"	0,3~10 bar	90 <sup>0</sup> C	ΠΗΝΕΙΟ Β.6
<b>B1 365</b>	8514	1/2"	0,3~10 bar	90 <sup>0</sup> C	ΠΗΝΕΙΟ Β.4
<b>B1 370</b>	8614	1/2"	0,3~10 bar	90 <sup>0</sup> C	ΠΗΝΕΙΟ Β.6
<b>B1 375</b>	8615	3/4"	0,3~10 bar	90 <sup>0</sup> C	ΠΗΝΕΙΟ Β.6
<b>B1 380</b>	8616	1"	0,3~10 bar	90 <sup>0</sup> C	ΠΗΝΕΙΟ Β.6
<b>B1 385</b>	8617	1 1/4"	0,3~10 bar	90 <sup>0</sup> C	ΠΗΝΕΙΟ Β.6
<b>B1 390</b>	8618	1 1/2"	0,3~10 bar	90 <sup>0</sup> C	ΠΗΝΕΙΟ Β.6
<b>B1 395</b>	8619	2"	0,3~10 bar	90 <sup>0</sup> C	ΠΗΝΕΙΟ Β.6
<b>B1 400</b>	8620	2 1/2"	0,3~10 bar	90 <sup>0</sup> C	ΠΗΝΕΙΟ Β.6
<b>B1 405</b>	8621	3"	0,3~10 bar	90 <sup>0</sup> C	ΠΗΝΕΙΟ Β.6

**ΔΙΑΦΟΡΙΚΗΣ ΠΙΕΣΗΣ ΝΕΡΟΥ – ΑΕΡΟΣ ΧΩΡΙΣ ΡΕΥΜΑ ΑΝΟΙΚΤΕΣ (N.O.)**



ΚΩΔΙΚΟΣ	ΤΕΧΝΙΚΑ ΧΑΡΑΚΤΗΡΙΣΤΙΚΑ				
	ΤΥΠΟΣ	Φ	ΔΡ AC	Θ max	ΤΥΠΟΣ ΠΗΝΕΙΟΥ
<b>B1 410</b>	8714	1/2"	0,3~10 bar	90 <sup>0</sup> C	ΠΗΝΕΙΟ Β.6
<b>B1 415</b>	8715	3/4"	0,3~10 bar	90 <sup>0</sup> C	ΠΗΝΕΙΟ Β.6
<b>B1 420</b>	8716	1"	0,3~10 bar	90 <sup>0</sup> C	ΠΗΝΕΙΟ Β.6
<b>B1 425</b>	8717	1 1/4"	0,3~10 bar	90 <sup>0</sup> C	ΠΗΝΕΙΟ Β.6
<b>B1 430</b>	8718	1 1/2"	0,3~10 bar	90 <sup>0</sup> C	ΠΗΝΕΙΟ Β.6
<b>B1 435</b>	8719	2"	0,3~10 bar	90 <sup>0</sup> C	ΠΗΝΕΙΟ Β.6

**ΜΗΔΕΝΙΚΗΣ ΠΙΕΣΗΣ ΧΩΡΙΣ ΡΕΥΜΑ ΚΛΕΙΣΤΕΣ (N.C.)**



ΚΩΔΙΚΟΣ	ΤΕΧΝΙΚΑ ΧΑΡΑΚΤΗΡΙΣΤΙΚΑ				
	ΤΥΠΟΣ	Φ	ΔΡ AC	Θ max	ΤΥΠΟΣ ΠΗΝΕΙΟΥ
<b>B1 440</b>	8414	1/2"	0~5 bar	90 <sup>0</sup> C	ΠΗΝΕΙΟ Β.12
<b>B1 445</b>	8415	3/4"	0~4 bar	90 <sup>0</sup> C	ΠΗΝΕΙΟ Β.12
<b>B1 450</b>	8416	1"	0~4 bar	90 <sup>0</sup> C	ΠΗΝΕΙΟ Β.12
<b>B1 455</b>	8417	1 1/4"	0~4 bar	90 <sup>0</sup> C	ΠΗΝΕΙΟ Β.60
<b>B1 460</b>	8418	1 1/2"	0~4 bar	90 <sup>0</sup> C	ΠΗΝΕΙΟ Β.60
<b>B1 465</b>	8419	2"	0~4 bar	90 <sup>0</sup> C	ΠΗΝΕΙΟ Β.60

**ΑΤΜΟΥ (N.C.)**

ΚΩΔΙΚΟΣ	ΤΕΧΝΙΚΑ ΧΑΡΑΚΤΗΡΙΣΤΙΚΑ				
	ΤΥΠΟΣ	Φ	ΔΡ AC	Θ max	ΤΥΠΟΣ ΠΗΝΕΙΟΥ
<b>B1 470</b>	6724*	1/4"	0~6 bar	150 <sup>0</sup> C	ΠΗΝΕΙΟ Β.6
<b>B1 475</b>	9014	1/2"	1~6 bar	150 <sup>0</sup> C	ΠΗΝΕΙΟ Β.12
<b>B1 480</b>	9015	3/4"	1~6 bar	150 <sup>0</sup> C	ΠΗΝΕΙΟ Β.12
<b>B1 485</b>	9016	1"	1~6 bar	150 <sup>0</sup> C	ΠΗΝΕΙΟ Β.12
<b>B1 490</b>	9017	1 1/4"	1~6 bar	150 <sup>0</sup> C	ΠΗΝΕΙΟ Β.12
<b>B1 495</b>	9018	1 1/2"	1~6 bar	150 <sup>0</sup> C	ΠΗΝΕΙΟ Β.12
<b>B1 500</b>	9019	2"	1~6 bar	150 <sup>0</sup> C	ΠΗΝΕΙΟ Β.12

\*ΡΥΘΜΙΣΤΙΚΗ

**ΠΕΤΡΕΛΑΙΟΥ**



ΚΩΔΙΚΟΣ	ΤΕΧΝΙΚΑ ΧΑΡΑΚΤΗΡΙΣΤΙΚΑ				
	ΤΥΠΟΣ	Φ	ΔΡ AC	Θ max	ΤΥΠΟΣ ΠΗΝΕΙΟΥ
<b>B1 505</b>	9314	1/2"	0~4,5 bar	90 <sup>0</sup> C	ΠΗΝΕΙΟ Β.12



## ΤΡΙΟΔΕΣ ΝΕΡΟΥ-ΑΕΡΑ



ΚΩΔΙΚΟΣ	ΤΕΧΝΙΚΑ ΧΑΡΑΚΤΗΡΙΣΤΙΚΑ				
	ΤΥΠΟΣ	Φ	ΔΡ AC	Θ max	ΤΥΠΟΣ ΠΗΝΕΙΟΥ
<b>B1 510</b>	6211	1/8" N.C.	0~5 bar	90° C	ΠΗΝΕΙΟ B.6
<b>B1 515</b>	6111	1/8" N.O.	0~10 bar	90° C	ΠΗΝΕΙΟ B.6
<b>B1 520</b>	6212	1/4" N.C.	0~5 bar	90° C	ΠΗΝΕΙΟ B.6
<b>B1 525</b>	6112	1/4" N.O.	0~5 bar	90° C	ΠΗΝΕΙΟ B.6

Οι πιο πάνω βαλβίδες διατίθενται σε όλες τις τάσεις, ήτοι 12-24 VDC, 24 VAC, 48 VAC, 110 VAC, 220VAC

## ΒΑΛΒΙΔΕΣ ΗΛΕΚΤΡΟΜΑΓΝΗΤΙΚΕΣ DANFOSS ΔΙΑΦΟΡΙΚΗΣ ΠΙΕΣΗΣ ΝΕΡΟΥ – ΑΕΡΑ – ΛΑΔΙΟΥ



ΚΩΔΙΚΟΣ	ΤΕΧΝΙΚΑ ΧΑΡΑΚΤΗΡΙΣΤΙΚΑ					
	ΤΥΠΟΣ		Φ	ΔΡ AC	Θ max	ΤΥΠΟΣ ΠΗΝΕΙΟΥ
<b>B1 530</b>	EV220B 10B	ΝΕΡΟΥ	1/2"	0,1~20 bar	90° C	ΠΗΝΕΙΟ 9~10W
<b>B1 535</b>	EV220B 10B	ΑΕΡΑ/ΛΑΔΙΟΥ	1/2"	0,1~20 bar	90° C	ΠΗΝΕΙΟ 9~10W
<b>B1 540</b>	EV220B 20B	ΝΕΡΟΥ	3/4"	0,3~10 bar	90° C	ΠΗΝΕΙΟ 9~10W

## ΑΤΜΟΥ

ΚΩΔΙΚΟΣ	ΤΕΧΝΙΚΑ ΧΑΡΑΚΤΗΡΙΣΤΙΚΑ				
	ΤΥΠΟΣ	Φ	ΔΡ AC	Θ max	ΤΥΠΟΣ ΠΗΝΕΙΟΥ
<b>B1 575</b>	EV245B 15B	1/2"	1~10 bar	185° C	ΠΗΝΕΙΟ 10W
<b>B1 580</b>	EV225B 20BD	3/4"	1~10 bar	185° C	ΠΗΝΕΙΟ 10W
<b>B1 585</b>	EV225B 25BD	1"	1~10 bar	185° C	ΠΗΝΕΙΟ 10W

Οι πιο πάνω βαλβίδες διατίθενται σε όλες τις τάσεις, ήτοι 12-24 VDC, 24 VAC, 48 VAC, 110 VAC, 220VAC.

## ΑΝΤΙΕΚΡΗΚΤΙΚΕΣ ΒΑΛΒΙΔΕΣ NADI ΔΙΑΦΟΡΙΚΗΣ ΠΙΕΣΗΣ ΧΩΡΙΣ ΡΕΥΜΑ ΚΛΕΙΣΤΕΣ (N.C.)



ΚΩΔΙΚΟΣ	ΤΕΧΝΙΚΑ ΧΑΡΑΚΤΗΡΙΣΤΙΚΑ				
	ΤΥΠΟΣ	Φ	ΔΡ AC	Θmax	ΤΥΠΟΣ ΠΗΝΕΙΟΥ
<b>B1 610</b>	L65T12F1D	1/2"	0,2~20 bar	90° C	8~10 W
<b>B1 620</b>	L65T18H1D	3/4"	0,2~20 bar	90° C	8~10 W
<b>B1 630</b>	L65T25L1D	1"	0,2~16 bar	90° C	8~10 W

## ΜΗΔΕΝΙΚΗΣ ΠΙΕΣΗΣ ΧΩΡΙΣ ΡΕΥΜΑ ΚΛΕΙΣΤΕΣ ΜΕ MANUAL RESET(N.C.)

ΚΩΔΙΚΟΣ	ΤΕΧΝΙΚΑ ΧΑΡΑΚΤΗΡΙΣΤΙΚΑ				
	ΤΥΠΟΣ	Φ	ΔΡ AC	ΘΕΡΜΟΚΡΑΣΙΑ	ΤΥΠΟΣ ΠΗΝΕΙΟΥ
<b>B1 650</b>	E50T20H0D	3/4"	0~5 bar	-10~70° C	11~13 W
<b>B1 660</b>	E51T25L0D	1"	0~5 bar	-10~70° C	11~13 W
<b>B1 670</b>	E55T32N0D	1 1/4"	0~5 bar	-10~70° C	11~13 W
<b>B1 680</b>	E56T38O0D	1 1/2"	0~5 bar	-10~70° C	11~13 W
<b>B1 690</b>	E57T50P0D	2"	0~5 bar	-10~70° C	11~13 W
<b>B1 700</b>	E60T62Q0D	2 1/2"	0~5 bar	-10~70° C	11~13 W
<b>B1 710</b>	E58T75R0D	3"	0~5 bar	-10~70° C	11~13 W

## ΜΗΔΕΝΙΚΗΣ ΠΙΕΣΗΣ ΧΩΡΙΣ ΡΕΥΜΑ ΑΝΟΙΚΤΕΣ ΜΕ MANUAL RESET(N.O.)



ΚΩΔΙΚΟΣ	ΤΕΧΝΙΚΑ ΧΑΡΑΚΤΗΡΙΣΤΙΚΑ				
	ΤΥΠΟΣ	Φ	ΔΡ AC	ΘΕΡΜΟΚΡΑΣΙΑ	ΤΥΠΟΣ ΠΗΝΕΙΟΥ
<b>B1 730</b>	E52T20H0D	3/4"	0~5 bar	-10~70° C	11~13 W
<b>B1 740</b>	E53T25L0D	1"	0~5 bar	-10~70° C	11~13 W

## BANNEΣ ΑΥΤΟΝΟΜΙΑΣ



ΚΩΔΙΚΟΣ	ΤΕΧΝΙΚΑ ΧΑΡΑΚΤΗΡΙΣΤΙΚΑ						
	ΤΥΠΟΣ	Φ	ΘΕΡΜΟΣΙΑ	ΠΙΕΣΗ	ΛΕΙΤΟΥΡΓΙΑ	ΤΑΣΗ	ΧΑΡΑΚΤΗΡΙΣΤΙΚΑ
B2 005	DB-VZ23M25	1"	2~94°C	0~0,6 bar	ΑΝΑΛΟΓΙΚΗ	24VAC	ΤΡΙΟΔΗ/ΣΕΤ
B2 015	QYD-1	1"	2~105°C	0~2,5 bar	ON-OFF	220V	ΔΙΟΔΗ/ΣΕΤ
B2 025	QYD-1	½"	2~105°C	0~2,5 bar	ON-OFF	220V	ΤΡΙΟΔΗ/ΣΕΤ
B2 030	QYD-1	¾"	2~105°C	0~2,5 bar	ON-OFF	220V	ΤΡΙΟΔΗ/ΣΕΤ
B2 052	DB-VZ2-25	1"	2~94°C	0~0,6 bar			ΔΙΟΔΗ/ΣΩΜΑ
B2 057	DB-VZ3-15	½"	2~94°C	0~2,5 bar			ΤΡΙΟΔΗ/ΣΩΜΑ
B2 062	DB-VZ3-20	¾"	2~94°C	0~1 bar			ΤΡΙΟΔΗ/ΣΩΜΑ
B2 067	DB-VZ3-25	1"	2~94°C	0~0,6 bar			ΤΡΙΟΔΗ/ΣΩΜΑ
B2 068	SM230/CA	ΜΟΤΕΡ ΓΙΑ ΤΙΣ ΒΑΝΝΕΣ B2 052, 057, 062, 067			ON-OFF	230V	
B2 080	VBZ.1	1"		10 bar	ΣΦΑΙΡΙΚΗ		ΔΙΟΔΗ/ΣΩΜΑ
B2 085	SBC28.2	ΜΟΤΕΡ ΓΙΑ ΤΗΝ ΒΑΝΝΑ B2 080			ON-OFF	230V	
B2 090	OROMATIC	1"		10 bar	ΣΦΑΙΡΙΚΗ		ΔΙΟΔΗ/ΣΩΜΑ
B2 095	OROMATIC	ΜΟΤΕΡ ΓΙΑ ΤΗΝ ΒΑΝΝΑ B2 090			ON-OFF	230V	

## BANNEΣ ΚΛΙΜΑΤΙΣΜΟΥ ESBE



ΚΩΔΙΚΟΣ	ΤΕΧΝΙΚΑ ΧΑΡΑΚΤΗΡΙΣΤΙΚΑ					
	ΤΥΠΟΣ	Φ	ΣΤΑΤΙΚΗ ΠΙΕΣΗ	ΘΕΡΜΟΚΡΑΣΙΑ	ΧΑΡΑΚΤΗΡΙΣΤΙΚΑ	
B2 105	G 119	¾"	0~6 bar	110° C	ΒΙΔΩΤΗ	ΤΡΙΟΔΗ
B2 110	G 125	1"	0~6 bar	110° C	ΒΙΔΩΤΗ	ΤΡΙΟΔΗ
B2 115	G 132	1¼"	0~6 bar	110° C	ΒΙΔΩΤΗ	ΤΡΙΟΔΗ
B2 120	G 138	1½"	0~6 bar	110° C	ΒΙΔΩΤΗ	ΤΡΙΟΔΗ
B2 125	G 151	2"	0~6 bar	110° C	ΒΙΔΩΤΗ	ΤΡΙΟΔΗ
B2 130	F 165	2½"	0~6 bar	110° C	ΦΛΑΤΖΩΤΗ	ΤΡΙΟΔΗ
B2 135	F 180	3"	0~6 bar	110° C	ΦΛΑΤΖΩΤΗ	ΤΡΙΟΔΗ
B2 140	F 1100	4"	0~6 bar	110° C	ΦΛΑΤΖΩΤΗ	ΤΡΙΟΔΗ
B2 145	F 1125	5"	0~6 bar	110° C	ΦΛΑΤΖΩΤΗ	ΤΡΙΟΔΗ
B2 150	F 1150	6"	0~6 bar	110° C	ΦΛΑΤΖΩΤΗ	ΤΡΙΟΔΗ
B2 155	F 125	1"	0~6 bar	110° C	ΦΛΑΤΖΩΤΗ	ΤΡΙΟΔΗ

## ΧΕΙΡΟΚΙΝΗΤΕΣ – ΗΛΕΚΤΡΟΚΙΝΗΤΕΣ ΒΑΝΝΕΣ ΠΕΤΑΛΟΥΔΑΣ



ΚΩΔΙΚΟΣ	ΤΕΧΝΙΚΑ ΧΑΡΑΚΤΗΡΙΣΤΙΚΑ							
	ΤΥΠΟΣ	Φ	ΠΙΕΣΗ	Θ	ΣΩΜΑ	ΔΙΣΚΟΣ	ΜΕΜΒΡΑΝΗ	
B2 510	VF-235T	1 ½"	PN16	-20~120°C	ΧΥΤΟΣΙΔΗΡΟΣ	SS316	EPDM	
B2 515	VF-235T	2"	PN16	-20~120°C	ΧΥΤΟΣΙΔΗΡΟΣ	SS316	EPDM	
B2 520	VF-235T	2 ½"	PN16	-20~120°C	ΧΥΤΟΣΙΔΗΡΟΣ	SS316	EPDM	
B2 525	VF-235T	3"	PN16	-20~120°C	ΧΥΤΟΣΙΔΗΡΟΣ	SS316	EPDM	
B2 530	VF-235T	4"	PN16	-20~120°C	ΧΥΤΟΣΙΔΗΡΟΣ	SS316	EPDM	

## ΔΙΑΚΟΠΤΕΣ ΣΤΑΘΜΗΣ (ΦΛΟΤΕΡ) P.G.S. CONTROL



ΚΩΔΙΚΟΣ	ΤΕΧΝΙΚΑ ΧΑΡΑΚΤΗΡΙΣΤΙΚΑ				
	ΤΥΠΟΣ	ΚΑΛΩΔΙΟ		ΔΙΑΚΟΠΤΗΣ	ΘΕΡΜΟΚΡΑΣΙΑ
Δ0 005	ΠΛΑΚΕ	2 m	ΝΕΡΟΥ	ΜΠΙΛΙΑΣ	60° C
Δ0 010	ΠΛΑΚΕ	5 m	ΝΕΡΟΥ	ΜΠΙΛΙΑΣ	60° C
Δ0 015	ΠΛΑΚΕ	10 m	ΝΕΡΟΥ	ΜΠΙΛΙΑΣ	60° C
Δ0 020	ΠΛΑΚΕ	5 m	ΛΥΜΑΤΩΝ	ΜΠΙΛΙΑΣ	60° C
Δ0 025	ΠΛΑΚΕ	5 m	ΛΥΜΑΤΩΝ	ΜΠΙΛΙΑΣ	60° C
Δ0 030	ΑΧΛΑΔΙ	2 m	ΛΥΜΑΤΩΝ	ΜΠΙΛΙΑΣ	60° C
Δ0 035	ΑΧΛΑΔΙ	5 m	ΛΥΜΑΤΩΝ	ΜΠΙΛΙΑΣ	60° C
Δ0-100	ΖΥΓΑΡΙΑ		ΝΕΡΟΥ	ΜΙΚΡΟΔΙΑΚΟΠΤΗΣ	60° C

### ΔΙΑΚΟΠΤΕΣ ΣΤΑΘΜΗΣ (ΦΛΟΤΕΡ) MATIC

ΚΩΔΙΚΟΣ	ΤΕΧΝΙΚΑ ΧΑΡΑΚΤΗΡΙΣΤΙΚΑ					
	ΤΥΠΟΣ	ΚΑΛΩΔΙΟ	ΔΙΑΚΟΠΤΗΣ		ΕΠΑΦΗ	ΘΕΡΜΟΚΡΑΣΙΑ
Δ1 005	MINIMATIC	2m	ΜΠΙΛΙΑΣ	ΝΕΡΟΥ	10A~250VAC	60° C
Δ1 010	MINIMATIC	5m	ΜΠΙΛΙΑΣ	ΝΕΡΟΥ	10A~250VAC	60° C
Δ1 015	MINIMATIC	10m	ΜΠΙΛΙΑΣ	ΝΕΡΟΥ	10A~250VAC	60° C
Δ1 023	MC	5m	ΜΠΙΛΙΑΣ	ΛΥΜΑΤΩΝ	10A~250VAC	60° C
Δ1 026	MC	5m	ΜΠΙΛΙΑΣ	ΛΥΜΑΤΩΝ ΕΣΤΙΑΤΟΡΙΩΝ	10A~250VAC	60° C
Δ1 031	MC	5m	ΜΠΙΛΙΑΣ	ΠΕΤΡΕΛΑΙΟΥ	10A~250VAC	60° C
Δ1 036	MATIC/V/MC	5m	ΜΠΙΛΙΑΣ	ΑΤΜΟΥ	10A~250VAC	130° C
Δ1 047	ΖΥΓΑΡΙΑ		ΜΙΚΡΟΔΙΑΚΟΠΤΗΣ	ΝΕΡΟΥ	5A~250VAC	60° C

### ΔΙΑΚΟΠΤΕΣ ΣΤΑΘΜΗΣ ΒΙΩΤΟΙ (ΠΛΩΤΗΡΕΣ)

ΚΩΔΙΚΟΣ	ΤΕΧΝΙΚΑ ΧΑΡΑΚΤΗΡΙΣΤΙΚΑ					
	ΟΙΚΟΣ	ΤΥΠΟΣ	Φ		ΕΠΑΦΗ	T max P max
Δ1 050	CEME	RL 21	1"	ΝΕΡΟΥ-ΑΤΜΟΥ	16A~250VAC	155° C 10 bar
Δ1 055	SIRAI	A225	1"	ΝΕΡΟΥ-ΑΤΜΟΥ	15A~250VAC	160° C 10 bar
Δ1 060	IND. TECHNIK	DBSQ-01	1"	ΝΕΡΟΥ-ΑΤΜΟΥ	15A~250VAC	85° C 11 bar
Δ1 075	IND. TECHNIK	DBMW-20MV/SP	¾"	ΝΕΡΟΥ	5A~250VAC	110° C

### ΔΙΑΚΟΠΤΕΣ ΣΤΑΘΜΗΣ ΑΔΡΑΝΩΝ ΥΛΙΚΩΝ (ΜΕ ΠΕΡΙΣΤΡΕΦΟΜΕΝΑ ΠΤΕΡΥΓΙΑ)

ΚΩΔΙΚΟΣ	ΤΕΧΝΙΚΑ ΧΑΡΑΚΤΗΡΙΣΤΙΚΑ				
	ΟΙΚΟΣ	ΤΥΠΟΣ	ΤΑΣΗ	ΘΕΡΜΟΚΡΑΣΙΑ	ΕΠΑΦΗ
Δ1 146	HYCONTROL	RP-80	24 VAC	-20~70°C	3A/250VAC
Δ1 147	HYCONTROL	RP-80	220 VAC	-20~70°C	3A/250VAC
Δ1 157	ΑΚΟ	5335	220 VAC	-20~60°C	6A/250VAC
Δ1 158	UWT	ROTONIVO	230 VAC	-20~80°C	2A/250VAC

### ΗΛΕΚΤΡΟΝΙΚΟΙ ΔΙΑΚΟΠΤΕΣ ΣΤΑΘΜΗΣ ΜΕ ΗΛΕΚΤΡΟΔΙΑ

ΚΩΔΙΚΟΣ	ΤΕΧΝΙΚΑ ΧΑΡΑΚΤΗΡΙΣΤΙΚΑ				
	ΟΙΚΟΣ	ΤΥΠΟΣ	ΤΑΣΗ		
Δ1 160	RINGEL	RT 814	8ΠΟΛΙΚΟ	220VAC	ΑΠΛΟ
Δ1 165	RINGEL	RT 822	11ΠΟΛΙΚΟ	220VAC	ΔΙΠΛΗΣ ΕΠΙΤΗΡΗΣΗΣ
Δ1 167	RINGEL	RT 827	8ΠΟΛΙΚΟ	220VAC	ΜΕΓΑΛΗΣ ΑΠΟΣΤΑΣΕΩΣ
Δ1 168	RINGEL	RT 829	8ΠΟΛΙΚΟ	220VAC	ΚΥΚΛΙΚΗΣ ΕΝΑΛΚΑΓΗΣ ΑΝΤΛΙΩΝ
Δ1 175	EL CONTROL	RL-2	8ΠΟΛΙΚΟ	24VAC	
Δ1 180	EL CONTROL	RL-2	8ΠΟΛΙΚΟ	220VAC	
Δ1 185	EL CONTROL	RL	11ΠΟΛΙΚΟ	24VAC	
Δ1 190	EL CONTROL	RL	11ΠΟΛΙΚΟ	110~220VAC	

### ΗΛΕΚΤΡΟΔΙΑ ΣΤΑΘΜΗΣ

ΚΩΔΙΚΟΣ	ΤΕΧΝΙΚΑ ΧΑΡΑΚΤΗΡΙΣΤΙΚΑ				
	ΤΥΠΟΣ	ΜΗΚΟΣ	ΥΛΙΚΟ	ΣΠΕΙΡΩΜΑ	ΜΕΓΙΣΤΗ ΠΙΕΣΗ
Δ1 235	ΜΠΟΥΖΙ	10cm	INOX	¼"	6bar
Δ1 240	ΜΠΟΥΖΙ	25cm	INOX	¼"	6bar
Δ1 245	ΜΠΟΥΖΙ	50cm	INOX	¼"	6bar
Δ1 250	ΜΠΟΥΖΙ	100cm	INOX	¼"	6bar
Δ1 255	ΜΠΟΥΖΙ	200cm	INOX	¼"	6bar
Δ1 260	ΜΠΟΥΖΙ	300cm	INOX	¼"	6bar
Δ1 270	ΚΡΕΜΑΣΤΟ	8cm	PVC + ΜΠΡΟΥΤΖΟΣ		



### ΗΛΕΚΤΡΟΔΙΑ ΣΤΑΘΜΗΣ ΥΨΗΛΗΣ ΠΙΕΣΗΣ



ΚΩΔΙΚΟΣ	ΤΕΧΝΙΚΑ ΧΑΡΑΚΤΗΡΙΣΤΙΚΑ				
	ΤΥΠΟΣ	ΜΗΚΟΣ	ΥΛΙΚΟ	ΣΠΕΙΡΩΜΑ	ΜΕΓΙΣΤΗ ΠΙΕΣΗ
<b>Δ1 305</b>	ΜΠΟΥΖΙ	10cm	INOX	3/8"	15bar
<b>Δ1 315</b>	ΜΠΟΥΖΙ	50cm	INOX	3/8"	15bar
<b>Δ1 320</b>	ΜΠΟΥΖΙ	ΧΩΡΙΣ ΝΤΙΖΑ	INOX	1/2"	25bar

### ΔΕΙΚΤΗΣ ΣΤΑΘΜΗΣ ΠΕΤΡΕΛΑΙΟΥ



ΚΩΔΙΚΟΣ	ΤΕΧΝΙΚΑ ΧΑΡΑΚΤΗΡΙΣΤΙΚΑ				
	ΤΥΠΟΣ	ΚΑΛ	ΤΡΟΦ/ΣΙΑ	ΜΕΤΡΗΣΗ	ΑΚΡΙΒΕΙΑ
<b>Δ1 350</b>	OCCIO	10m	230VAC	ΥΦΟΥΣ/ΟΓΚΟΥ/ΠΟΣΟΣΤΟΥ%	±1% HI+LOW ALARM

### ΔΙΑΚΟΠΤΕΣ ΡΟΗΣ ΗΟΣΚΟ



ΚΩΔΙΚΟΣ	ΤΕΧΝΙΚΑ ΧΑΡΑΚΤΗΡΙΣΤΙΚΑ					
	ΤΥΠΟΣ	ΧΑΡΑΚΤΗΡ.	ΣΠΕΙΡ.	ΠΙΕΣΗ	ΘΕΡΜ.	ΕΠΑΦΗ
<b>Δ1 505</b>	DB3-15MI	ΜΕ ΤΑΥ	1/2"	25bar	110 <sup>0</sup> C	5A / 250VAC
<b>Δ1 510</b>	DB3-20MI	ΜΕ ΤΑΥ	3/4"	25bar	110 <sup>0</sup> C	5A / 250VAC
<b>Δ1 515</b>	DB3-25MI	ΜΕ ΤΑΥ	1"	25bar	110 <sup>0</sup> C	5A / 250VAC
<b>Δ1 520</b>	DB3-K015KV	INOX	Φ15/18	25bar	110 <sup>0</sup> C	5A / 250VAC
<b>Δ1 525</b>	URIMG-32MV	ΟΡΕΙΧΑΛΚΟΣ	1/2"	25bar	110 <sup>0</sup> C	26VA / 250VAC

### ΔΙΑΚΟΠΤΕΣ ΡΟΗΣ INDUSTRIE TECHNIK



ΚΩΔΙΚΟΣ	ΤΕΧΝΙΚΑ ΧΑΡΑΚΤΗΡΙΣΤΙΚΑ						
	ΤΥΠΟΣ	ΜΕΣΟ	ΣΠΕΙΡΩΜΑ	Φ	ΠΙΕΣΗ	ΘΕΡΜΟΚΡΑΣΙΑ	ΕΠΑΦΗ
<b>Δ1 530</b>	DBSF-1K	ΝΕΡΟΥ	1"	1~8"	11bar	120 <sup>0</sup> C	15A / 250VAC
<b>Δ1 540</b>	DBSF-2E	ΥΨ. ΠΙΕΣΗΣ	1"	1~8"	30bar	120 <sup>0</sup> C	15A / 250VAC
<b>Δ1 545</b>	DBSF-1RE	ΧΑΜ. ΡΟΗΣ	1"	1~8"	11bar	120 <sup>0</sup> C	15A / 250VAC
<b>Δ1 550</b>	DBSL-1E	ΑΕΡΑ				85 <sup>0</sup> C	15A / 250VAC

### ΔΙΑΚΟΠΤΕΣ ΡΟΗΣ



ΚΩΔΙΚΟΣ	ΤΕΧΝΙΚΑ ΧΑΡΑΚΤΗΡΙΣΤΙΚΑ					
	ΤΥΠΟΣ	ΜΕΣΟ	ΣΠΕΙΡΩΜΑ	Φ	ΠΙΕΣΗ	ΘΕΡΜΟΚΡΑΣΙΑ
<b>Δ1 560</b>	HFS-25	ΝΕΡΟΥ	1"	1-8"	10bar	100 <sup>0</sup> C
<b>Δ1 570</b>	LQY-50P	ΝΕΡΟΥ	1"	1-8"	10bar	100 <sup>0</sup> C

### ΗΛΕΚΤΡΟΝΙΚΟΣ ΔΙΑΚΟΠΤΗΣ ΡΟΗΣ



ΚΩΔΙΚΟΣ	ΤΕΧΝΙΚΑ ΧΑΡΑΚΤΗΡΙΣΤΙΚΑ		
	ΤΥΠΟΣ	ΤΑΣΗ	ΕΠΑΦΗ
<b>Δ1 575</b>	RINGEL RT815	230VAC	10A/250VAC

### ΕΠΑΓΩΓΙΚΟΙ ΔΙΑΚΟΠΤΕΣ ΑCUSHNET



ΚΩΔΙΚΟΣ	ΤΕΧΝΙΚΑ ΧΑΡΑΚΤΗΡΙΣΤΙΚΑ				
	ΤΥΠΟΣ	Φ	ΤΑΣΗ	ΑΠΟΣΤΑΣΗ	ΕΙΔΟΣ ΕΠΑΦΗΣ
<b>Δ1 750</b>	TLX-08P-01E1	Φ 8mm	10-30 VDC	1 mm	PNP NO
<b>Δ1 755</b>	TLX-08N-01E1	Φ 8mm	10-30 VDC	1 mm	NPN NO
<b>Δ1 760</b>	TLX-08P-02E1	Φ 8mm	10-30 VDC	2 mm	PNP NO
<b>Δ1 765</b>	TLX-08N-02E1	Φ 8mm	10-30 VDC	2 mm	NPN NO
<b>Δ1 770</b>	TLX-12P-02E1	Φ 12mm	10-30 VDC	2 mm	PNP NO
<b>Δ1 775</b>	TLX-12N-02E1	Φ 12mm	10-30 VDC	2 mm	NPN NO



<b>Δ1 780</b>	TLX-12P-04E1	Φ 12mm	10-30 VDC	4 mm	PNP NO
<b>Δ1 785</b>	TLX-12N-04E1	Φ 12mm	10-30 VDC	4 mm	NPN NO
<b>Δ1 790</b>	TLX-18P-05E1	Φ 18mm	10-30 VDC	5 mm	PNP NO
<b>Δ1 795</b>	TLX-18N-05E1	Φ 18mm	10-30 VDC	5 mm	NPN NO
<b>Δ1 800</b>	TLX-18P-08E1	Φ 18mm	10-30 VDC	8 mm	PNP NO
<b>Δ1 805</b>	TLX-18N-08E1	Φ 18mm	10-30 VDC	8 mm	NPN NO
<b>Δ1 810</b>	TLX-30P-10E1	Φ 30mm	10-30 VDC	10 mm	PNP NO
<b>Δ1 815</b>	TLX-30N-10E1	Φ 30mm	10-30 VDC	10 mm	NPN NO
<b>Δ1 820</b>	TLX-30P-15E1	Φ 30mm	10-30 VDC	15 mm	PNP NO
<b>Δ1 825</b>	TLX-30N-15E1	Φ 30mm	10-30 VDC	15 mm	NPN NO

### ΤΕΡΜΑΤΟΔΙΑΚΟΠΤΕΣ SUNS



ΚΩΔΙΚΟΣ	ΤΕΧΝΙΚΑ ΧΑΡΑΚΤΗΡΙΣΤΙΚΑ			
	ΤΥΠΟΣ	ΠΕΡΙΓΡΑΦΗ	ΘΕΡΜ/ΣΙΑ	ΕΠΑΦΗ
<b>Δ2 005</b>	Z-15GW	ΕΛΑΣΜΑ ΚΟΝΤΟ	-25~40 <sup>0</sup> C	15A/250VAC
<b>Δ2 015</b>	Z-15GW22	ΕΛΑΣΜΑ & ΡΑΟΥΛΟ ΚΟΝΤΟ	-25~40 <sup>0</sup> C	15A/250VAC
<b>Δ2 020</b>	Z-15GW2	ΕΛΑΣΜΑ & ΡΑΟΥΛΟ ΜΑΚΡΥ	-25~40 <sup>0</sup> C	15A/250VAC
<b>Δ2 025</b>	Z-15GW2277	ΕΛΑΣΜΑ & ΡΑΟΥΛΟ ΣΠΑΣΤΟ	-25~40 <sup>0</sup> C	15A/250VAC
<b>Δ2 030</b>	Z-15GS	ΜΠΟΥΤΟΝ ΜΙΚΡΟ	-25~40 <sup>0</sup> C	15A/250VAC
<b>Δ2 035</b>	Z-15GQ	ΜΠΟΥΤΟΝ ΜΑΚΡΥ	-25~40 <sup>0</sup> C	15A/250VAC
<b>Δ2 040</b>	Z-15GQ2	ΡΑΟΥΛΟ ΔΙΑΜΗΚΕΣ	-25~40 <sup>0</sup> C	15A/250VAC
<b>Δ2 045</b>	Z-15GQ21	ΡΑΟΥΛΟ ΕΓΚΑΡΣΙΟ	-25~40 <sup>0</sup> C	15A/250VAC
<b>Δ2 055</b>	AZ-7140	ΕΛΑΣΜΑ ΚΟΝΤΟ	-10~80 <sup>0</sup> C	10A/250VAC
<b>Δ2 060</b>	AZ-7120	ΕΛΑΣΜΑ ΜΑΚΡΥ	-10~80 <sup>0</sup> C	10A/250VAC
<b>Δ2 065</b>	AZ-7141	ΕΛΑΣΜΑ & ΡΑΟΥΛΟ ΚΟΝΤΟ	-10~80 <sup>0</sup> C	10A/250VAC
<b>Δ2 070</b>	AZ-7121	ΕΛΑΣΜΑ & ΡΑΟΥΛΟ ΜΑΚΡΥ	-10~80 <sup>0</sup> C	10A/250VAC
<b>Δ2 075</b>	AZ-7144	ΕΛΑΣΜΑ & ΡΑΟΥΛΟ ΣΠΑΣΤΟ	-10~80 <sup>0</sup> C	10A/250VAC
<b>Δ2 080</b>	AZ-7124	ΕΛΑΣΜΑ & ΡΑΟΥΛΟ ΣΠΑΣΤΟ ΜΑΚΡΥ	-10~80 <sup>0</sup> C	10A/250VAC
<b>Δ2 085</b>	AZ-7110	ΜΠΟΥΤΟΝ	-10~80 <sup>0</sup> C	10A/250VAC
<b>Δ2 090</b>	AZ-7310	ΜΠΟΥΤΟΝ & ΣΠΕΙΡΩΜΑ	-10~80 <sup>0</sup> C	10A/250VAC
<b>Δ2 095</b>	AZ-7311	ΜΠΟΥΤΟΝ ΡΑΟΥΛΟ ΔΙΑΜΗΚΕΣ	-10~80 <sup>0</sup> C	10A/250VAC
<b>Δ2 100</b>	AZ-7312	ΜΠΟΥΤΟΝ ΡΑΟΥΛΟ ΕΓΚΑΡΣΙΟ	-10~80 <sup>0</sup> C	10A/250VAC
<b>Δ2 105</b>	AZ-7166	ΕΛΑΤΗΡΙΟ	-10~80 <sup>0</sup> C	10A/250VAC
<b>Δ2 155</b>	AZ-8111	ΜΠΟΥΤΟΝ	-10~80 <sup>0</sup> C	10A/250VAC
<b>Δ2 160</b>	AZ-8112	ΜΠΟΥΤΟΝ ΡΑΟΥΛΟ ΔΙΑΜΗΚΕΣ	-10~80 <sup>0</sup> C	10A/250VAC
<b>Δ2 165</b>	AZ-8122	ΜΠΟΥΤΟΝ ΡΑΟΥΛΟ ΕΓΚΑΡΣΙΟ	-10~80 <sup>0</sup> C	10A/250VAC
<b>Δ2 170</b>	AZ-8104	ΡΑΟΥΛΟ	-10~80 <sup>0</sup> C	10A/250VAC
<b>Δ2 175</b>	AZ-8108	ΡΑΟΥΛΟ ΡΥΘΜΙΖΟΜΕΝΟ	-10~80 <sup>0</sup> C	10A/250VAC
<b>Δ2 180</b>	AZ-8166	ΕΛΑΤΗΡΙΟ	-10~80 <sup>0</sup> C	10A/250VAC
<b>Δ2 185</b>	AZ-8200	ΕΛΑΤΗΡΙΟ ΜΑΚΡΥ	-10~80 <sup>0</sup> C	10A/250VAC
<b>Δ2 190</b>	AZ-8169	ΕΛΑΤΗΡΙΟ & ΝΤΙΖΑ	-10~80 <sup>0</sup> C	10A/250VAC
<b>Δ2 195</b>	AZ-8107	ΝΤΙΖΑ	-10~80 <sup>0</sup> C	10A/250VAC
<b>Δ2 205</b>	SN-LD	ΜΠΟΥΤΟΝ	-10~80 <sup>0</sup> C	10A/250VAC
<b>Δ2 210</b>	SN-LD2	ΜΠΟΥΤΟΝ ΡΑΟΥΛΟ	-10~80 <sup>0</sup> C	10A/250VAC
<b>Δ2 215</b>	SN-CA2	ΡΑΟΥΛΟ	-10~80 <sup>0</sup> C	10A/250VAC
<b>Δ2 220</b>	SN-CA12	ΡΑΟΥΛΟ ΡΥΘΜΙΖΟΜΕΝΟ	-10~80 <sup>0</sup> C	10A/250VAC
<b>Δ2 225</b>	SN-NJ	ΕΛΑΤΗΡΙΟ	-10~80 <sup>0</sup> C	10A/250VAC
<b>Δ2 230</b>	SN-CL	ΝΤΙΖΑ	-10~80 <sup>0</sup> C	10A/250VAC
<b>Δ2 255</b>	SND-4111	ΜΠΟΥΤΟΝ	-10~80 <sup>0</sup> C	10A/250VAC
<b>Δ2 260</b>	SND-4112	ΜΠΟΥΤΟΝ ΡΑΟΥΛΟ	-10~80 <sup>0</sup> C	10A/250VAC
<b>Δ2 265</b>	SND-4108	ΡΑΟΥΛΟ ΡΥΘΜΙΖΟΜΕΝΟ	-10~80 <sup>0</sup> C	10A/250VAC
<b>Δ2 270</b>	SND-4104	ΡΑΟΥΛΟ	-10~80 <sup>0</sup> C	10A/250VAC

## ΣΥΣΤΗΜΑΤΑ ΕΛΕΓΧΟΥ ΣΤΑΘΜΗΣ ΣΤΕΡΕΩΝ ΚΑΙ ΥΓΡΩΝ



ΚΩΔΙΚΟΣ	ΤΕΧΝΙΚΑ ΧΑΡΑΚΤΗΡΙΣΤΙΚΑ						
	ΤΥΠΟΣ	ΤΡΟΦ/ΣΙΑ	ΕΞΟΔΟΣ	ΘΕΡ/ΣΙΑ	ΠΙΕΣΗ	ΕΥΡΟΣ ΛΕΙΤ.	
<b>Δ2 505</b>	MICROFLEX-C	ΥΠΕΡΗΧΟΣ	12~30VDC	4~20mA	-20~70°C	3bar	0,3~8m
<b>Δ2 510</b>	MICROFLEX-CIS	ΥΠΕΡΗΧΟΣ Ex	12~30VDC	4~20mA	-20~70°C	3bar	0,3~10m
<b>Δ2 520</b>	CV600D-1	ΔΟΝΟΥΜΕΝΟ	20~240VAC	ΕΠΑΦΗ	-20~80°C	10bar	Πυκνότητα Στερεού Μεγαλύτερη από 90gr/lt
<b>Δ2 525</b>	CV600D-1-25	ΔΟΝΟΥΜΕΝΟ	20~240VAC	ΕΠΑΦΗ	-20~150°C	10bar	Πυκνότητα Στερεού Μεγαλύτερη από 90gr/lt
<b>Δ2 530</b>	CV120D-1	ΔΟΝΟΥΜΕΝΟ	20~240VAC	ΕΠΑΦΗ	-20~80°C	10bar	Πυκνότητα Στερεού Μεγαλύτερη από 20gr/lt
<b>Δ2 535</b>	CV120D-1-25	ΔΟΝΟΥΜΕΝΟ	20~240VAC	ΕΠΑΦΗ	-20~150°C	10bar	Πυκνότητα Στερεού Μεγαλύτερη από 20gr/lt
<b>Δ2 540</b>	HYC-MTF-00	ΔΟΝΟΥΜΕΝΟ	24~264VAC	ΕΠΑΦΗ	-40~150°C	100bar	Πυκ.Υγρού 0,6~2
<b>Δ2 545</b>	HYC-TF-TD	ΔΟΝΟΥΜΕΝΟ	24~264VAC	ΕΠΑΦΗ	-40~150°C	100bar	Πυκ.Υγρού 0,6~2



## ΘΕΡΜΟΜΕΤΡΑ ΑΠΟΣΤΑΣΕΩΣ ΑΠΛΑ (ΕΝΔΕΙΚΤΙΚΑ)



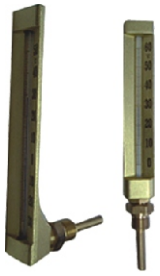
ΚΩΔΙΚΟΣ	ΤΕΧΝΙΚΑ ΧΑΡΑΚΤΗΡΙΣΤΙΚΑ				
	ΘΕΡΜΟΚΡΑΣΙΑ	Φ			ΚΕΛΥΦΟΣ
<b>Θ1 005</b>	-40~40°C	Φ 52mm	CAPILLARY	1 m	ΠΛΑΣΤΙΚΟ
<b>Θ1 010</b>	-40~40°C	Φ 52mm	CAPILLARY	1 m	ΜΕΤΑΛΛΙΚΟ
<b>Θ1 015</b>	-40~40°C	Φ 63mm	CAPILLARY	1,5 m	ΜΕΤΑΛΛΙΚΟ
<b>Θ1 030</b>	0~120°C	Φ 52mm	CAPILLARY	1 m	ΠΛΑΣΤΙΚΟ
<b>Θ1 035</b>	0~120°C	Φ 63mm	CAPILLARY	1,5 m	ΜΕΤΑΛΛΙΚΟ
<b>Θ1 040</b>	0~120°C	Φ 80mm	CAPILLARY	4 m	ΜΕΤΑΛΛΙΚΟ
<b>Θ1 045</b>	0~200°C	Φ 52mm	CAPILLARY	1 m	ΜΕΤΑΛΛΙΚΟ
<b>Θ1 050</b>	0~200°C	Φ 63mm	CAPILLARY	1,5 m	ΜΕΤΑΛΛΙΚΟ
<b>Θ1 055</b>	0~200°C	Φ 80mm	CAPILLARY	4 m	ΜΕΤΑΛΛΙΚΟ
<b>Θ1 060</b>	50~350°C	Φ 52mm	CAPILLARY	1 m	ΠΛΑΣΤΙΚΟ
<b>Θ1 065</b>	0~300°C	Φ 52mm	CAPILLARY	1 m	ΜΕΤΑΛΛΙΚΟ
<b>Θ1 070</b>	0~300°C	Φ 63mm	CAPILLARY	1,5 m	ΜΕΤΑΛΛΙΚΟ
<b>Θ1 075</b>	0~300°C	Φ 80mm	CAPILLARY	4 m	ΜΕΤΑΛΛΙΚΟ
<b>Θ1 080</b>	50~350°C	Φ 52mm	CAPILLARY	1 m	ΜΕΤΑΛΛΙΚΟ

## ΘΕΡΜΟΜΕΤΡΑ ΑΠΟΣΤΑΣΕΩΣ ΜΕ ΕΝΤΟΛΗ



ΚΩΔΙΚΟΣ	ΤΕΧΝΙΚΑ ΧΑΡΑΚΤΗΡΙΣΤΙΚΑ				
	ΘΕΡΜΟΚΡΑΣΙΑ	Φ	ΕΠΑΦΗ		ΚΕΛΥΦΟΣ
<b>Θ1 115</b>	0~120°C	Φ 63mm	CAPILLARY 3m	5A/230VAC	ΜΕΤΑΛΛΙΚΟ
<b>Θ1 120</b>	0~120°C	Φ 80mm	CAPILLARY 3m	5A/230VAC	ΜΕΤΑΛΛΙΚΟ
<b>Θ1 130</b>	0~120°C	Φ 100mm	CAPILLARY 5m	5A/230VAC	ΜΕΤΑΛΛΙΚΟ
<b>Θ1 135</b>	0~250°C	Φ 63mm	CAPILLARY 3m	5A/230VAC	ΜΕΤΑΛΛΙΚΟ
<b>Θ1 140</b>	0~250°C	Φ 80mm	CAPILLARY 3m	5A/230VAC	ΜΕΤΑΛΛΙΚΟ
<b>Θ1 145</b>	0~250°C	Φ 100mm	CAPILLARY 5m	5A/230VAC	ΜΕΤΑΛΛΙΚΟ
<b>Θ1 150</b>	0~350°C	Φ 63mm	CAPILLARY 3m	5A/230VAC	ΜΕΤΑΛΛΙΚΟ
<b>Θ1 155</b>	0~350°C	Φ 80mm	CAPILLARY 3m	5A/230VAC	ΜΕΤΑΛΛΙΚΟ
<b>Θ1 160</b>	0~350°C	Φ 100mm	CAPILLARY 5m	5A/230VAC	ΜΕΤΑΛΛΙΚΟ

### ΘΕΡΜΟΜΕΤΡΑ ΓΥΑΛΙΝΑ ΤΥΠΟΥ ΣΙΚΑ



ΚΩΔΙΚΟΣ	ΤΕΧΝΙΚΑ ΧΑΡΑΚΤΗΡΙΣΤΙΚΑ				
	ΘΕΡΜΟΚΡΑΣΙΑ	ΣΧΗΜΑ	ΚΟΡΜΟΣ	ΒΟΛΒΟΣ	ΣΠΕΙΡΩΜΑ
Θ1 172	-30~70 <sup>0</sup> C	ΠΛΑΚΕ ΙΣΙΟ	110 mm	63mm	½"
Θ1 174	-30~70 <sup>0</sup> C	ΠΛΑΚΕ ΙΣΙΟ	110 mm	100mm	½"
Θ1 176	-30~70 <sup>0</sup> C	ΠΛΑΚΕ ΙΣΙΟ	150 mm	63mm	½"
Θ1 178	-30~70 <sup>0</sup> C	ΠΛΑΚΕ ΙΣΙΟ	150 mm	100mm	½"
Θ1 182	0~150 <sup>0</sup> C	ΠΛΑΚΕ ΙΣΙΟ	110 mm	63mm	½"
Θ1 184	0~150 <sup>0</sup> C	ΠΛΑΚΕ ΙΣΙΟ	110 mm	100mm	½"
Θ1 186	0~150 <sup>0</sup> C	ΠΛΑΚΕ ΙΣΙΟ	150 mm	50mm	½"
Θ1 188	0~150 <sup>0</sup> C	ΠΛΑΚΕ ΙΣΙΟ	150 mm	100mm	½"
Θ1 205	0~130 <sup>0</sup> C	ΣΤΡΟΓΓΥΛΟ ΙΣΙΟ	150 mm	40mm	½"
Θ1 260	0~500 <sup>0</sup> C	Φ80	300mm	ΔΙΜΕΤΑΛΛΙΚΟ	

### ΘΗΚΕΣ ΟΡΕΙΧΑΛΚΙΝΕΣ



ΚΩΔΙΚΟΣ	ΤΕΧΝΙΚΑ ΧΑΡΑΚΤΗΡΙΣΤΙΚΑ			
	ΜΗΚΟΣ	ΣΠΕΙΡΩΜΑ	ΔΙΑΣΤΑΣΕΙΣ	ΤΥΠΟΣ
Θ1 405	L 100mm	½"	Φ 16x14mm	ΤΡΙΠΛΗ
Θ1 410	L 200 mm	½"	Φ 11x10mm	ΜΟΝΗ
Θ1 415	L 100 mm	½"	Φ 11x10mm	ΜΟΝΗ
Θ1 420	L 100 mm	½"	Φ 11x10mm	ΜΟΝΗ
Θ1 425	L 50 mm	½"	Φ 8x7mm	ΜΟΝΗ
Θ1 430	L 100 mm	½"	Φ 8x7mm	ΜΟΝΗ

### ΘΕΡΜΟΣΤΑΤΕΣ ΑΠΟΣΤΑΣΕΩΣ



ΚΩΔΙΚΟΣ	ΤΕΧΝΙΚΑ ΧΑΡΑΚΤΗΡΙΣΤΙΚΑ				
	ΤΥΠΟΣ	ΘΕΡΜΟΚΡΑΣΙΑ			ΕΠΑΦΗ
Θ2 005	TR 711	0~40 <sup>0</sup> C	CAPILLARY	1000 mm	15A / 250VAC
Θ2 010	TR 711	30~90 <sup>0</sup> C	CAPILLARY	1000 mm	15A / 250VAC
Θ2 015	TR 711	30~120 <sup>0</sup> C	CAPILLARY	1000 mm	15A / 250VAC
Θ2 020	TR 711	40~220 <sup>0</sup> C	CAPILLARY	1000 mm	15A / 250VAC
Θ2 025	TR 711	50~300 <sup>0</sup> C	CAPILLARY	1000 mm	15A / 250VAC
Θ2 030	STB	95 <sup>0</sup> C	CAPILLARY	1000 mm	ΑΣΦΑΛΕΙΑΣ ΜΕ RESET

### ΘΕΡΜΟΣΤΑΤΕΣ ΑΠΟΣΤΑΣΕΩΣ ΒΑΡΕΩΣ ΤΥΠΟΥ INDUSTRIE TECHNİK



ΚΩΔΙΚΟΣ	ΤΕΧΝΙΚΑ ΧΑΡΑΚΤΗΡΙΣΤΙΚΑ				
	ΤΥΠΟΣ	ΘΕΡΜΟΚΡΑΣΙΑ			ΠΡΟΣΤΑΣΙΑ
Θ2 043	DBET-5	-15~30 <sup>0</sup> C	CAPILLARY	1,5 m	IP 65
Θ2 048	DBET-6	-15~30 <sup>0</sup> C	ΜΕ RESET	CAPILLARY 1.5 m	IP 65
Θ2 051	DBET-8	0~60 <sup>0</sup> C	CAPILLARY	1,5 m	IP 65
Θ2 052	DBET-17	20~90 <sup>0</sup> C	CAPILLARY	1,5 m	IP 65
Θ2 060	DBET-11	50~120 <sup>0</sup> C	CAPILLARY	1,5 m	IP 65

### ΘΕΡΜΟΣΤΑΤΕΣ ΜΕ ΣΤΕΛΕΧΟΣ



ΚΩΔΙΚΟΣ	ΤΕΧΝΙΚΑ ΧΑΡΑΚΤΗΡΙΣΤΙΚΑ				
	ΟΙΚΟΣ	ΤΥΠΟΣ	ΘΕΡΜΟΚΡΑΣΙΑ	ΧΑΡΑΚΤΗΡΙΣΤΙΚΑ	ΣΠΕΙΡ ΜΗΚΟΣ
Θ2 070	IMIT	542470	20~90 <sup>0</sup> C	ΜΟΝΟΣ ΕΜΒΑΠΤΙΖΟΜΕΝΟΣ	½" L 100mm
Θ2 080	IMIT	542833	20~90 <sup>0</sup> C	ΔΙΠΛΟΣ ΕΜΒΑΠΤΙΖΟΜΕΝΟΣ	½" L 100mm
Θ2 085	IMIT	542714	20~90 <sup>0</sup> C	ΔΙΠΛΟΣ ΑΣΦΑΛΕΙΑΣ	½" L 100mm





<b>Θ2 090</b>	IMIT	TTCA	0~60°C & 30~120°C	ΔΙΠΛΟΣ ΑΕΡΑΓΩΓΟΥ	ΦΛΑΝ L 100mm
<b>Θ2 095</b>	IMIT	TTCA	0~60°C & 30~120°C	ΔΙΠΛΟΣ ΑΕΡΑΓΩΓΟΥ	ΦΛΑΝ L 280mm
<b>Θ2 105</b>	IN.TECHNIK	DBTV-17	20~90°C	IP 65 ΜΟΝΟΣ ΕΜΒΑΠΤΙΖΟΜΕΝΟΣ	½" L 120mm
<b>Θ2 115</b>	IN.TECHNIK	DBTV-11	50~120°C	IP 65 ΜΟΝΟΣ ΕΜΒΑΠΤΙΖΟΜΕΝΟΣ	½" L 120mm



### ΘΕΡΜΟΣΤΑΤΕΣ ΗΛΙΑΚΩΝ ΘΕΡΜΟΣΙΦΩΝΩΝ INDUSTRIE TECHNİK

ΚΩΔΙΚΟΣ	ΤΕΧΝΙΚΑ ΧΑΡΑΚΤΗΡΙΣΤΙΚΑ			
	ΤΥΠΟΣ	ΘΕΡΜΟΚΡΑΣΙΑ	ΕΙΔΟΣ	ΔΙΑΦΟΡΑ ΘΕΡΜΟΚΡΑΣΙΑΣ
<b>Θ2 120</b>	DB-IDD	-10~85°C	ΔΙΑΦΟΡΙΚΟΣ	ΔΤ 0~20°C



### ΘΕΡΜΟΣΤΑΤΕΣ ΧΩΡΟΥ

ΚΩΔΙΚΟΣ	ΤΕΧΝΙΚΑ ΧΑΡΑΚΤΗΡΙΣΤΙΚΑ				
	ΟΙΚΟΣ	ΤΥΠΟΣ	ΧΑΡΑΚΤΗΡΙΣΤΙΚΑ	Θ	
<b>Θ2 205</b>	IMIT	545070	ΑΠΛΟΣ	5~30°C	
<b>Θ2 210</b>	IMIT	544789	ΔΙΑΚΟΠΤΗΣ + ΛΥΧΝΙΑ	5~30°C	
<b>Θ2 215</b>	IMIT	545227	ΧΕΙΜΩΝΑ-ΘΕΡΟΥΣ	5~30°C	
<b>Θ2 225</b>	IMIT	544610	ΕΞΩΤΕΡΙΚΟΥ ΧΩΡΟΥ	IP40/ΠΛΑΣΤΙΚΟΣ	0~40°C
<b>Θ2 230</b>	IMIT	544600	ΕΞΩΤΕΡΙΚΟΥ ΧΩΡΟΥ	IP54/ΜΕΤΑΛ.	0~40°C
<b>Θ2 247</b>	IND. TECHNİK	DBTA-323	ΧΕΙΜΩΝΑ-ΘΕΡΟΥΣ	ΗΛΕΚΤΡΟΝΙΚΟΣ	6~30°C
<b>Θ2 257</b>	IND. TECHNİK	DBTA-383	ΧΕΙΜ-ΘΕΡΟΥΣ/3 ΤΑΧΥΤ	ΗΛΕΚΤΡΟΝΙΚΟΣ	5~30°C
<b>Θ2 258</b>	IND. TECHNİK	DBTA-393	ΧΕΙΜ-ΘΕΡΟΥΣ/3 ΤΑΧΥΤ	ΗΛΕΚΤΡΟΝΙΚΟΣ	5~30°C
<b>Θ2 260</b>	IND. TECHNİK	DBMT-213	2 ΒΗΜΑΤΩΝ	Διαφορικό 2-17°C	0~60°C
<b>Θ2 265</b>	IND. TECHNİK	DBMT-313	3 ΒΗΜΑΤΩΝ	Διαφορικό 1°C/Βήμα	0~60°C
<b>Θ2 270</b>	IND. TECHNİK	DBMT-413	4 ΒΗΜΑΤΩΝ	Διαφορικό 1°C/Βήμα	0~60°C
<b>Θ2 280</b>	IND. TECHNİK	DBET-23	1 ΒΗΜΑΤΟΣ	ΣΤΕΓΑΝΟΣ	-30~30°C
<b>Θ2 291</b>	IND. TECHNİK	DBET-040	ΕΞ. ΧΩΡΟΥ	IP 54	0~40°C
<b>Θ2 292</b>	IND. TECHNİK	DBET-060	ΕΞ. ΧΩΡΟΥ	IP 54	0~60°C



### ΘΕΡΜΟΣΤΑΤΕΣ ΕΠΑΦΗΣ

ΚΩΔΙΚΟΣ	ΤΕΧΝΙΚΑ ΧΑΡΑΚΤΗΡΙΣΤΙΚΑ		
	ΟΙΚΟΣ	ΤΥΠΟΣ	ΘΕΡΜΟΚΡΑΣΙΑ
<b>Θ2 295</b>	IMIT	BRC	10~90°C



### ΘΕΡΜΟΣΤΑΤΕΣ ΔΙΑΦΟΡΟΙ

ΚΩΔΙΚΟΣ	ΤΕΧΝΙΚΑ ΧΑΡΑΚΤΗΡΙΣΤΙΚΑ	
	ΤΥΠΟΣ	ΧΑΡΑΚΤΗΡΙΣΤΙΚΑ
<b>Θ2 310</b>	ZIMMERSTAT	ΧΡΟΝΟΘΕΡΜΟΣΤΑΤΗΣ



### ΘΕΡΜΟΣΤΟΙΧΕΙΑ

ΚΩΔΙΚΟΣ	ΤΕΧΝΙΚΑ ΧΑΡΑΚΤΗΡΙΣΤΙΚΑ				
	ΤΥΠΟΣ	ΜΗΚΟΣ ΒΟΛΒΟΥ	ΔΙΑΜ. ΒΟΛΒΟΥ	ΚΑΛΩΔΙΟ	ΠΑΡΑΤΗΡΗΣΕΙΣ
<b>Θ3 005</b>	FE COST	L 15mm	Φ 6mm	1 m	
<b>Θ3 007</b>	FE COST	L 10mm	Φ 6mm	1 m	ΜΟΝΩΜΕΝΟ
<b>Θ3 010</b>	FE COST	L 15mm	Φ 6mm	2 m	
<b>Θ3 012</b>	FE COST	L 10mm	Φ 6mm	2 m	ΜΟΝΩΜΕΝΟ
<b>Θ3 015</b>	FE COST	L 15mm	Φ 6mm	3 m	
<b>Θ3 016</b>	FE COST	L 15mm	Φ 6mm	3 m	ΜΟΝΩΜΕΝΟ
<b>Θ3 017</b>	FE COST	L 15mm	Φ 6mm	6 m	
<b>Θ3 018</b>	FE COST	L 10mm	Φ 8mm	2 m	







Θ3 020	FE COST	L 10mm	Φ 8mm	3 m	
Θ3 021	FE COST	L 10mm	Φ 8mm	3 m	ΜΟΝΩΜΕΝΟ
Θ3 022	FE COST	L 10mm	Φ 8mm	6 m	
Θ3 025	C-A	L 15mm	Φ 6mm	3 m	
Θ3 028	PT100	L 30mm	Φ 6mm	3 m	
Θ3 029	PT100	L 15mm	Φ 6mm	3 m	
Θ3 030	PT100	L 40mm	Φ 8mm	3 m	
Θ3 031	PT100	L 10mm	Φ 8mm	3 m	
Θ3 036	FE COST	L 100mm	Φ 8mm	2 m	
Θ3 041	FE COST	L 200mm	Φ 8mm	2 m	

**ΚΑΤΟΠΙΝ ΠΑΡΑΓΓΕΛΙΑΣ, ΚΑΤΑΣΚΕΥΑΖΟΝΤΑΙ ΘΕΡΜΟΣΤΟΙΧΕΙΑ ΟΛΩΝ ΤΩΝ ΤΥΠΩΝ ΚΑΙ ΣΕ ΟΛΕΣ ΤΙΣ ΔΙΑΣΤΑΣΕΙΣ.**

### ΗΛΕΚΤΡΟΝΙΚΑ ΘΕΡΜΟΜΕΤΡΑ LAE

ΚΩΔΙΚΟΣ	ΤΕΧΝΙΚΑ ΧΑΡΑΚΤΗΡΙΣΤΙΚΑ					
	ΤΥΠΟΣ	ΘΕΡΜΟΚΡΑΣΙΑ	ΕΙΣΟΔΟΣ	ΕΞΟΔΟΣ	ΤΑΣΗ	ΔΙΑΣΤΑΣΤΑΣΗ
Θ4 007	LTS12-PTE	-50~150°C/-100~600°C	PTC/PT100	ΕΝΔΕΙΚΤΙΚΟ	220VAC	77x35mm
Θ4 008	LTS12-TCE	-50~700°C/-50~900°C	J/K	ΕΝΔΕΙΚΤΙΚΟ	220VAC	77x35mm
Θ4 009	MTC27-T1RE/2	-50~150°C	PTC	1 ΕΝΤΟΛΗ	220VAC	ΡΑΓΑΣ
Θ4 010	MTR6-T1RD	-50~150°C	PTC	1 ΕΝΤΟΛΗ	12VAC/DC	64x32mm
Θ4 018	LTW12-T1RD	-19,9~99,9°C	PTC	1 ΕΝΤΟΛΗ	12 VAC/DC	77x35mm
Θ4 019	LTW12-T2RD	-19,9~99,9°C	PTC	2 ΕΝΤΟΛΕΣ	12 VAC/DC	77x35mm
Θ4 020	LTR15-T1RD	-50~150°C/-19,9~99,9°C	PTC	1 ΕΝΤΟΛΗ	220VAC	77x35mm
Θ4 021	MTR12-T1RD/1	-50~150°C	PTC	1 ΕΝΤΟΛΗ	12VAC/DC	77x35mm
Θ4 023	MTR122-T1RE	-50~150°C	PTC	1 ΕΝΤΟΛΗ	230VAC	77x35mm
Θ4 028	MTC12-T1RD/3	-50~150°C	PTC	2 ΕΝΤΟΛΕΣ	12VAC/DC	77x35mm
Θ4 030	LTW15-P1RD	-100~800°C	PT100	1 ΕΝΤΟΛΗ	12VAC/DC	77x35mm
Θ4 032	LTW12-P1FD	-50~800°C	PT100	SSR	12VAC/DC	77x35mm
Θ4 033	LTW12-P1RD	-50~800°C	PT100	1 ΕΝΤΟΛΗ	12VAC/DC	77x35mm
Θ4 034	LTW12-P2RD	-50~800°C	PT100	2 ΕΝΤΟΛΕΣ	12VAC/DC	77x35mm
Θ4 036	LTW12-J1FD	0~600°C	J	SSR	12VAC/DC	77x35mm
Θ4 037	LTW12-J2RD	0~600°C	J	2 ΕΝΤΟΛΕΣ	12VAC/DC	77x35mm
Θ4 038	LTW12-J1RD	0~600°C	J	1 ΕΝΤΟΛΗ	12VAC/DC	77x35mm
Θ4 039	MTW12-K3RD/1	0~800°C	K	1 ΕΝΤΟΛΗ	12VAC/DC	77x35mm
Θ4 040	ΘΕΡΜΟΣΤΟΙΧΕΙΟ PTC 3 ΚΑΛΩΔΙΩΝ Φ6 L50mm ΠΛΑΣΤΙΚΟ -50~110°C					
Θ4 041	ΘΕΡΜΟΣΤΟΙΧΕΙΟ PTC 2 ΚΑΛΩΔΙΩΝ Φ6 L50mm ΠΛΑΣΤΙΚΟ -50~110°C					
Θ4 042	CDC 122 T1R2	-50~150°C	PTC	DEFROST	12VAC/DC	77x35mm
Θ4 043	ΘΕΡΜΟΣΤΟΙΧΕΙΟ PTC 2 ΚΑΛΩΔΙΩΝ Φ6 L70mm INOX -50~120°C					
Θ4 044	LTW15-I1RD		4~20mA	1 ΕΝΤΟΛΗ	12VAC/DC	77x35mm

### ΗΛΕΚΤΡΟΝΙΚΑ ΘΕΡΜΟΜΕΤΡΑ INDUSTRIE TECHNIK

ΚΩΔΙΚΟΣ	ΤΕΧΝΙΚΑ ΧΑΡΑΚΤΗΡΙΣΤΙΚΑ					
	ΤΥΠΟΣ	ΘΕΡΜΟΚΡΑΣΙΑ	ΕΙΣΟΔΟΣ	ΕΞΟΔΟΣ	ΤΑΣΗ	ΔΙΑΣΤΑΣΤΑΣΕΙΣ
Θ4 088	DB-TMD/M230	-40~110°C	NTC	ΕΝΔΕΙΚΤΙΚΟ	230VAC	77x35 mm
Θ4 090	DB-TRD/230	-40~110°C	NTC	1 ΕΝΤΟΛΗ	230VAC	77x35 mm
Θ4 095	ΘΕΡΜΟΣΤΟΙΧΕΙΟ NTC, Φ 6mm, L 40mm, ΚΑΛΩΔΙΟ 20cm					
Θ4 097	ΘΕΡΜΟΣΤΟΙΧΕΙΟ NTC, Φ 6mm, L 40mm, ΚΑΛΩΔΙΟ 200cm					



## ΗΛΕΚΤΡΟΝΙΚΑ ΘΕΡΜΟΜΕΤΡΑ PRESCON



ΚΩΔΙΚΟΣ	ΤΕΧΝΙΚΑ ΧΑΡΑΚΤΗΡΙΣΤΙΚΑ					
	ΤΥΠΟΣ	ΘΕΡΜΟΚΡΑΣΙΑ	ΕΙΣΟΔΟΣ	ΕΞΟΔΟΣ	ΤΑΣΗ	ΔΙΑΣΤΑΣΤΑΣΕΙΣ
Θ4 310	WK-5160	-50~120 <sup>0</sup> C	PTC	1 ΕΠΑΦΗ	12V	77x35 mm
Θ4 320	WK-5180	-50~120 <sup>0</sup> C	PTC	2 ΕΠΑΦΕΣ	12V	77x35 mm
Θ4 330	WK-5000	-50~120 <sup>0</sup> C	PTC	1 ΕΠΑΦΗ	220V	77x35 mm
Θ4 340	WK-6000	-50~120 <sup>0</sup> C	PTC	2 ΕΠΑΦΕΣ	220V	77x35 mm

## ΘΕΡΜΟΜΕΤΡΑ SHIMADEN



ΚΩΔΙΚΟΣ	ΤΕΧΝΙΚΑ ΧΑΡΑΚΤΗΡΙΣΤΙΚΑ					
	ΤΥΠΟΣ	ΔΙΑΣΤΑΣΕΙΣ	ΤΑΣΗ	ΕΙΣΟΔΟΣ	ΕΞΟΔΟΣ 1	ΕΞΟΔΟΣ 2
Θ5 620	SR91	48x48 mm	100-240VAC	Multi-input	1 ΕΠΑΦΗ ΡΕΛΕ	-
Θ5 621	SR91	48x48 mm	24VAC/DC	Multi-input	1 ΕΠΑΦΗ ΡΕΛΕ	-
Θ5 622	SR91	48x48 mm	24VAC/DC	Multi-input	1 ΕΠΑΦΗ ΡΕΛΕ	H+L ALARM
Θ5 623	SR91	48x48 mm	100-240VAC	Multi-input	1 ΕΠΑΦΗ ΡΕΛΕ	4~20mA
Θ5 625	SR91	48x48 mm	100-240VAC	Multi-input	1 ΕΠΑΦΗ ΡΕΛΕ	H+L ALARM
Θ5-626	SR91	48x48 mm	100-240VAC	Multi-input	1 ΕΠΑΦΗ ΡΕΛΕ	H+L ALARM / 4~20mA
Θ5-628	SR91	48x48 mm	100-240VAC	Multi-input	SSR	-
Θ5-629	SR91	48x48 mm	100-240VAC	Multi-input	SSR	SV BIAS
Θ5 631	SR91	48x48 mm	100-240VAC	Multi-input	SSR	H+L ALARM
Θ5 632	SR91	48x48 mm	100-240VAC	Multi-input	SSR	4~20mA
Θ5 633	SR91	48x48 mm	100-240VAC	Multi-input	SSR	H+L ALARM / HEAT BR.AL
Θ5 635	SR91	48x48 mm	100-240VAC	Multi-input	4~20mA	-
Θ5 637	SR91	48x48 mm	100-240VAC	Multi-input	4~20mA	H+L ALARM
Θ5 638	SR91	48x48 mm	100-240VAC	Multi-input	4~20mA	H+L ALARM / 4~20mA
Θ5 639	SR91	48x48 mm	100-240VAC	Multi-input	0~10V	H+L ALARM
Θ5 640	SR91	48x48 mm	100-240VAC	4~20mA	1 ΕΠΑΦΗ ΡΕΛΕ	-
Θ5 641	SR91	48x48 mm	100-240VAC	4~20mA	1 ΕΠΑΦΗ ΡΕΛΕ	H+L ALARM
Θ5 642	SR91	48x48 mm	100-240VAC	4~20mA	1 ΕΠΑΦΗ ΡΕΛΕ	0~10V
Θ5 645	SR91	48x48 mm	100-240VAC	4~20mA	4~20mA	H+L ALARM
Θ5 647	SR91	48x48 mm	100-240VAC	4~20mA	4~20Ma	H+L ALARM / 4~20Ma
Θ5 648	SR91	48x48 mm	100-240VAC	0~10V	1 ΕΠΑΦΗ ΡΕΛΕ	H+L ALARM
Θ5 650	SR92	72x72 mm	100-240VAC	Multi-input	1 ΕΠΑΦΗ ΡΕΛΕ	-
Θ5 654	SR92	72x72 mm	24VAC/DC	Multi-input	1 ΕΠΑΦΗ ΡΕΛΕ	-
Θ5 655	SR92	72x72 mm	100-240VAC	Multi-input	1 ΕΠΑΦΗ ΡΕΛΕ	H+L ALARM
Θ5 656	SR92	72x72 mm	100-240VAC	Multi-input	SSR	-
Θ5 657	SR92	72x72 mm	100-240VAC	Multi-input	SSR	4~20mA
Θ5 658	SR92	72x72 mm	100-240VAC	Multi-input	SSR	H+L ALARM
Θ5 659	SR92	72x72 mm	100-240VAC	Multi-input	SSR	H+L ALARM / 4~20mA
Θ5 660	SR92	72x72 mm	100-240VAC	Multi-input	4~20mA	-
Θ5 661	SR92	72x72 mm	100-240VAC	Multi-input	4~20mA	H+L ALARM
Θ5 663	SR92	72x72 mm	100-240VAC	4~20mA	1 ΕΠΑΦΗ ΡΕΛΕ	-
Θ5 665	SR92	72x72 mm	100-240VAC	4~20mA	SSR	-
Θ5 666	SR92	72x72 mm	100-240VAC	4~20mA	SSR	4~20mA
Θ5 667	SR92	72x72 mm	100-240VAC	4~20mA	SSR	H+L ALARM
Θ5 668	SR92	72x72 mm	100-240VAC	4~20mA	4~20mA	-
Θ5 669	SR92	72x72 mm	100-240VAC	4~20Ma	4~20mA	H+L ALARM
Θ5 670	SR93	96x96 mm	100-240VAC	Multi-input	1 ΕΠΑΦΗ ΡΕΛΕ	-
Θ5 671	SR93	96x96 mm	100-240VAC	Multi-input	1 ΕΠΑΦΗ ΡΕΛΕ	4~20mA
Θ5 674	SR93	96x96 mm	24VAC/DC	Multi-input	1 ΕΠΑΦΗ ΡΕΛΕ	-
Θ5 675	SR93	96x96 mm	100-240VAC	Multi-input	1 ΕΠΑΦΗ ΡΕΛΕ	H+L ALARM
Θ5 676	SR93	96x96 mm	100-240VAC	Multi-input	1 ΕΠΑΦΗ ΡΕΛΕ	H+L ALARM / 4~20mA





<b>Θ5 677</b>	SR93	96x96 mm	100-240VAC	Multi-input	SSR	-
<b>Θ5 678</b>	SR93	96x96 mm	100-240VAC	Multi-input	SSR	H+L ALARM
<b>Θ5 680</b>	SR93	96x96 mm	100-240VAC	Multi-input	SSR	H+L ALARM / HEAT BR.AL
<b>Θ5 682</b>	SR93	96x96 mm	100-240VAC	Multi-input	4~20mA	H+L ALARM / 4~20mA
<b>Θ5 684</b>	SR93	96x96 mm	100-240VAC	4~20mA	1 ΕΠΑΦΗ ΡΕΛΕ	H+L ALARM
<b>Θ5 689</b>	SR93	96x96 mm	100-240VAC	4~20mA	4~20mA	H+L ALARM
<b>Θ5 690</b>	SR94	96x48 mm	100-240VAC	Multi-input	1 ΕΠΑΦΗ ΡΕΛΕ	-
<b>Θ5 695</b>	SR94	96x48 mm	100-240VAC	Multi-input	1 ΕΠΑΦΗ ΡΕΛΕ	H+L ALARM
<b>Θ5 696</b>	SR94	96x48 mm	100-240VAC	Multi-input	1 ΕΠΑΦΗ ΡΕΛΕ	H+L ALARM / HEAT BR.AL
<b>Θ5 698</b>	SR94	96x48 mm	100-240VAC	Multi-input	SSR	H+L ALARM
<b>Θ5 699</b>	SR94	96x48 mm	100-240VAC	4~20mA	1 ΕΠΑΦΗ ΡΕΛΕ	H+L ALARM
<b>Θ5 750</b>	SD16	48x96 mm	100-240VAC	Multi-input	H+L ALARM	-
<b>Θ5 755</b>	SD16	48x96 mm	100-240VAC	4~20mA	H+L ALARM	-
<b>Θ5 760</b>	SD16	48x96 mm	100-240VAC	Multi-input	ΕΝΔΕΙΚΤΙΚΟ	-

### ΠΡΟΓΡΑΜΜΑΤΙΣΤΗΣ SHIMADEN



ΚΩΔΙΚΟΣ	ΤΕΧΝΙΚΑ ΧΑΡΑΚΤΗΡΙΣΤΙΚΑ							
	ΤΥΠΟΣ	ΔΙΑΣΤΑΣΕΙΣ	ΤΑΣΗ	ΕΙΣΟΔΟΣ	ΕΞΟΔΟΣ	ΠΡΟΓ/ΤΑ	ΒΗΜΑΤΑ	ΕΞΤΡΑ
<b>Θ5-780</b>	FP-93	96x96mm	100-240VAC	Multi-input	ΡΕΛΕ	1/2/4	40/20/10	
<b>Θ5 785</b>	FP-93	96x96mm	100-240VAC	Multi-input	ΡΕΛΕ	1/2/4	40/20/10	RS232C
<b>Θ5 787</b>	FP-93	96x96mm	100-240VAC	Multi-input	SSR	1/2/4	40/20/10	
<b>Θ5 790</b>	FP-93	96x96mm	100-240VAC	Multi-input	SSR	1/2/4	40/20/10	RS232C

### ΘΕΡΜΟΜΕΤΡΑ ΦΟΡΗΤΑ/ΑΙΣΘΗΤΗΡΙΑ



ΚΩΔΙΚΟΣ	ΤΕΧΝΙΚΑ ΧΑΡΑΚΤΗΡΙΣΤΙΚΑ			
	ΤΥΠΟΣ	ΧΑΡΑΚΤΗΡΙΣΤΙΚΑ	Θ	ΔΙΑΜΕΤΡΟΣ
<b>Θ6 010</b>	TM 305	ΘΕΡΜΟΜΕΤΡΟ ΨΗΦΙΑΚΟ	-50~1300 <sup>0</sup> C	
<b>Θ6 020</b>	TK 104	ΑΙΣΘΗΤΗΡΙΟ ΧΩΡΟΥ	0~600 <sup>0</sup> C	
<b>Θ6 025</b>	TK 21K	ΑΙΣΘΗΤΗΡΙΟ ΑΕΡΟΣ	0~800 <sup>0</sup> C	Φ 3,2
<b>Θ6 030</b>	TP 12K	ΑΙΣΘΗΤΗΡΙΟ ΕΜΒΑΠΤΙΖΟΜΕΝΟ	0~650 <sup>0</sup> C	Φ 2,8
<b>Θ6 040</b>	TP 13K	ΑΙΣΘΗΤΗΡΙΟ ΕΜΒΑΠΤΙΖΟΜΕΝΟ	0~900 <sup>0</sup> C	Φ 3,8
<b>Θ6 045</b>	TP 32K	ΑΙΣΘΗΤΗΡΙΟ ΕΜΒΑΠΤΙΖΟΜΕΝΟ ΣΟΥΒΛΙ	0~500 <sup>0</sup> C	Φ 3,8
<b>Θ6 047</b>	TP 33K	ΑΙΣΘΗΤΗΡΙΟ ΕΜΒΑΠΤΙΖΟΜΕΝΟ ΣΟΥΒΛΙ	0~400 <sup>0</sup> C	Φ 2,3
<b>Θ6 050</b>	TP 41K	ΑΙΣΘΗΤΗΡΙΟ ΕΠΙΦΑΝΕΙΑΣ	0~550 <sup>0</sup> C	Φ 15
<b>Θ6 060</b>	TP 44K	ΑΙΣΘΗΤΗΡΙΟ ΕΠΙΦΑΝΕΙΑΣ	0~600 <sup>0</sup> C	Φ 15
<b>Θ6 065</b>	TP 64K	ΑΙΣΘΗΤΗΡΙΟ ΚΥΛΙΩΜΕΝΗΣ ΕΠΙΦΑΝΕΙΑΣ	0~450 <sup>0</sup> C	
<b>Θ6 100</b>	TM 307 ML	ΘΕΡΜΟΜΕΤΡΟ ΨΗΦΙΑΚΟ	-50~1300 <sup>0</sup> C	2 ΑΙΣΘΗΤΗΡΙΩΝ
<b>Θ6 120</b>	TM-500	ΘΕΡΜΟΜΕΤΡΟ ΨΗΦΙΑΚΟ	-50~1300 <sup>0</sup> C	
<b>Θ6 150</b>	HP-603B-M11	ΑΙΣΘΗΤΗΡΙΟ ΕΠΙΦΑΝΕΙΑΣ ΓΩΝΙΑΚΟ		

### ΦΟΡΗΤΟ ΘΕΡΜΟΥΓΡΟΜΕΤΡΟ



ΚΩΔΙΚΟΣ	ΤΕΧΝΙΚΑ ΧΑΡΑΚΤΗΡΙΣΤΙΚΑ						
	ΤΥΠΟΣ	ΘΕΡΜΟΚΡΑΣΙΑ			ΥΓΡΑΣΙΑ		
		ΕΥΡΟΣ	ΑΝΑΛΥΣΗ	ΑΚΡΙΒΕΙΑ	ΕΥΡΟΣ	ΑΝΑΛΥΣΗ	ΑΚΡΙΒΕΙΑ
<b>Θ6 305</b>	VHD2301.0	-200~650 <sup>0</sup> C	0,1 <sup>0</sup> C	±0,1 <sup>0</sup> C	0~100% RH	0,1%RH	±0,1%RH

## ΟΠΤΙΚΑ ΠΥΡΟΜΕΤΡΑ



ΚΩΔΙΚΟΣ	ΤΕΧΝΙΚΑ ΧΑΡΑΚΤΗΡΙΣΤΙΚΑ				
	ΤΥΠΟΣ	ΛΟΓΟΣ	Θ	ΑΝΑΛΥΣΗ	ΑΚΡΙΒΕΙΑ
Θ6 325	Raytek	8:1	-18~275 <sup>0</sup> C	0,1 <sup>0</sup> C	±2%
Θ6 330	IR 352	12:1	-20~500 <sup>0</sup> C	0,1 <sup>0</sup> C	±2%
Θ6 335	IR 270L	6:1	-20~270 <sup>0</sup> C	1 <sup>0</sup> C	±2,5%
Θ6 336	IR 362	13:1	-50~750 <sup>0</sup> C	0,1 <sup>0</sup> C	±2%
Θ6 337	IR 1600A	50:1	-50~1600 <sup>0</sup> C	0,1 <sup>0</sup> C	±2%
Θ6 340	TES 1326	8:1	-35~500 <sup>0</sup> C	0,1 <sup>0</sup> C	±2%
Θ6 345	TES 1327	8:1	-35~500 <sup>0</sup> C	0,1 <sup>0</sup> C	±2%

## ΦΟΡΗΤΑ ΚΑΤΑΓΡΑΦΙΚΑ LA FILOTECNICA



ΚΩΔΙΚΟΣ	ΤΕΧΝΙΚΑ ΧΑΡΑΚΤΗΡΙΣΤΙΚΑ				
	ΤΥΠΟΣ	ΜΕΤΡΟΥΜΕΝΟ ΜΕΓΕΘΟΣ	ΕΥΡΟΣ		ΔΙΑΡΚΕΙΑ ΚΑΤΑΓΡΑΦΗΣ
K1 002	HT1 Q/RT	ΘΕΡΜΟΚΡΑΣΙΑΣ-ΥΓΡΑΣΙΑΣ	0~40 <sup>0</sup> C	QUARTZ	24h / 7ΗΜΕΡΩΝ
K1 004	1750/3Q	ΘΕΡΜΟΚΡΑΣΙΑΣ-ΥΓΡΑΣΙΑΣ	-35~45 <sup>0</sup> C	QUARTZ	24h / 7ΗΜΕΡΩΝ
K1 005	HT3	ΘΕΡΜΟΚΡΑΣΙΑΣ-ΥΓΡΑΣΙΑΣ	-35~45 <sup>0</sup> C	ΚΟΥΡΔΙΣΤΟ	24h / 7ΗΜΕΡΩΝ
K1 010	HT2 Q/RT	ΘΕΡΜΟΚΡΑΣΙΑΣ-ΥΓΡΑΣΙΑΣ	-15~65 <sup>0</sup> C	QUARTZ	24h / 7ΗΜΕΡΩΝ
K1 014	G90 Φ 100	ΘΕΡΜΟΚΡΑΣΙΑΣ	0~150 <sup>0</sup> C	Capillary 1,5 m	24h / 7ΗΜΕΡΩΝ
K1 015	G90 Φ 100	ΘΕΡΜΟΚΡΑΣΙΑΣ	0~150 <sup>0</sup> C	Capillary 1,5 m	24h / 7ΗΜΕΡΩΝ
K1 018	HT2 QM	ΘΕΡΜΟΚΡΑΣΙΑΣ-ΥΓΡΑΣΙΑΣ	-15~65 <sup>0</sup> C	QUARTZ	ΜΗΝΙΑΙΟ
K1 020	HT3 QM	ΘΕΡΜΟΚΡΑΣΙΑΣ-ΥΓΡΑΣΙΑΣ	-35~45 <sup>0</sup> C	QUARTZ	ΜΗΝΙΑΙΟ
K1 025	RG1 QM	ΒΡΟΧΗΣ	ΑΠΕΙΡΟ	QUARTZ	ΜΗΝΙΑΙΟ
K1 030	RG1B-1QRT	ΒΑΡΟΜΕΤΡΙΚΗΣ ΠΙΕΣΗΣ	0~3000M	QUARTZ	24h / 7ΗΜΕΡΩΝ

## ΑΓΟΣΤΟΝΙ DATALOGERS



ΚΩΔΙΚΟΣ	ΤΕΧΝΙΚΑ ΧΑΡΑΚΤΗΡΙΣΤΙΚΑ		
	ΤΥΠΟΣ	ΕΥΡΟΣ	ΜΕΤΡΟΥΜΕΝΟ ΜΕΓΕΘΟΣ
K1 130	T-TEC6-1E	-40~85 <sup>0</sup> C	ΘΕΡΜΟΚΡΑΣΙΑΣ
K1 135	T-TEC6-1C	-40~85 <sup>0</sup> C	ΘΕΡΜΟΚΡΑΣΙΑΣ/ΥΓΡΑΣΙΑΣ
K1 140	ΚΑΛΩΔΙΟ ΣΥΝΔΕΣΗΣ RS232		

## ΚΑΤΑΓΡΑΦΙΚΑ DICKSON



ΚΩΔΙΚΟΣ	ΤΕΧΝΙΚΑ ΧΑΡΑΚΤΗΡΙΣΤΙΚΑ				
	ΜΕΓΕΘΟΣ	ΤΥΠΟΣ	ΔΙΑΡΚΕΙΑ ΚΑΤΑΓΡΑΦΗΣ	ΕΥΡΟΣ	ΠΑΡΑΤΗΡΗΣΕΙΣ
K1 205	ΘΕΡΜΟΚΡΑΣΙΑΣ	SL4	7 ΗΜΕΡΩΝ	-30~50 <sup>0</sup> C	ΦΟΡΗΤΟ DIGITAL
K1 210	ΘΕΡΜΟΚΡΑΣΙΑΣ	SL4	24 ΩΡΩΝ	-30~50 <sup>0</sup> C	ΦΟΡΗΤΟ DIGITAL

## DIGITAL ΚΑΤΑΓΡΑΦΙΚΟ LOGIKA CONTROL



ΚΩΔΙΚΟΣ	ΤΕΧΝΙΚΑ ΧΑΡΑΚΤΗΡΙΣΤΙΚΑ			
	ΤΥΠΟΣ	ΧΑΡΤΙ	ΑΙΣΘΗΤΗΡΙΟ /ΘΕΡΜΟΚΡΑΣΙΑ	ΠΑΡΑΤΗΡΗΣΕΙΣ
K1 300	CRS 2	ΘΕΡΜΙΚΟ	PTC/ -40~70 <sup>0</sup> C	PT 1000/-80~180 <sup>0</sup> C 2 ΑΝΕΞΑΡΤΗΤΩΝ ΕΙΣΟΔΩΝ

ΚΑΤΑΓΡΑΦΕΙ 2 ΜΕΓΕΘΗ

## DIGITAL ΚΑΤΑΓΡΑΦΙΚΑ SHIMADEN



ΚΩΔΙΚΟΣ	ΤΕΧΝΙΚΑ ΧΑΡΑΚΤΗΡΙΣΤΙΚΑ				
	ΤΥΠΟΣ	ΕΓΓΡΑΦΕΣ	ΤΑΣΗ	ΕΙΣΟΔΟΣ	ΔΙΑΣΤΑΣΕΙΣ
K1 410	SR 106	6 ΕΓΓΡΑΦΩΝ DOT	80~300VAC	MULTI INPUT	144x144mm
K1 420	SR 186	12 ΕΓΓΡΑΦΩΝ DOT	80~300VAC	MULTI INPUT	288x288mm



## ΚΙΝΗΤΗΡΕΣ DAMPER / ΤΡΙΟΔΩΝ GRUNER



ΚΩΔΙΚΟΣ	ΤΕΧΝΙΚΑ ΧΑΡΑΚΤΗΡΙΣΤΙΚΑ					
	ΤΥΠΟΣ	ΛΕΙΤΟΥΡΓΙΑ	ΤΑΣΗ	ΡΟΠΗ	ΧΡΟΝΟΣ	ΠΑΡΑΤΗΡΗΣΕΙΣ
K2 410	227	ON-OFF	220V	8Nm	60~120"	-
K2 412	227	ON-OFF	24V	8Nm	60~120"	-
K2 415	227	ON-OFF	220V	8Nm	60~120"	ΜΕ ΔΙΑΚΟΠΤΗ ΤΕΡΜΑΤΟΣ
K2 420	232E3	ON-OFF	220V	15Nm	120"	-
K2 422	232E3	ON-OFF	220V	15Nm	120"	ΜΕ ΔΙΑΚΟΠΤΗ ΤΕΡΜΑΤΟΣ
K2 423	232	ON-OFF	24V	15Nm	40~80"	-
K2 425	238	ON-OFF	220V	15Nm	150"	ΕΛΑΤΗΡΙΟ ΕΠΑΝΑΦΟΡΑΣ
K2 430	231E3	ON-OFF	220V	20Nm	150"	-
K2 435	231E3	ON-OFF	220V	20Nm	150"	ΜΕ ΔΙΑΚΟΠΤΗ ΤΕΡΜΑΤΟΣ
K2 445	231E3	ON-OFF	220V	30Nm	230"	ΜΕ ΔΙΑΚΟΠΤΗ ΤΕΡΜΑΤΟΣ
K2 450	227C	ΑΝΑΛΟΓΙΚΟΣ	24V	8Nm	60~120"	-
K2 460	232C	ΑΝΑΛΟΓΙΚΟΣ	24V	15Nm	40~80"	-
K2 470	231C	ΑΝΑΛΟΓΙΚΟΣ	24V	20Nm	60~80"	-



## ΑΝΤΙΣΤΑΘΜΙΣΤΙΚΟΙ ΑΓΩΓΟΙ (ΚΑΛΩΔΙΑ ΘΕΡΜΟΣΤΟΙΧΙΩΝ)

ΚΩΔΙΚΟΣ	ΤΕΧΝΙΚΑ ΧΑΡΑΚΤΗΡΙΣΤΙΚΑ			
	ΥΛΙΚΟ ΑΓΩΓΩΝ	ΠΕΡΙΒΛΗΜΑ	ΘΕΡΜΟΚΡΑΣΙΑ	ΜΕΓΕΘΟΣ ΑΓΩΓΩΝ
K3 010	Fe-Cost (J)	PVC	80°C	2x1 mm
K3 020	C-A (K)	PVC	80°C	2x1 mm
K3 030	Pt-PtPh 10%(S)	PVC	80°C	2x1 mm
K3 040	Fe-Cost (J)	ΜΠΛΕΝΤΑΖ	200°C	2x1,5 mm
K3 050	C-A (K)	ΜΠΛΕΝΤΑΖ	200°C	2x1,5 mm
K3 060	Pt-PtPh 10%(S)	ΜΠΛΕΝΤΑΖ	200°C	2x1,5 mm
K3 070	Fe-Cost (J)	SILICON-SILICON ΜΠΛΕΝΤΑΖ	200°C	2x1 mm
K3 080	C-A (K)	SILICON-SILICON ΜΠΛΕΝΤΑΖ	200°C	2x1 mm
K3 090	Ni-Cr			1x0,5 mm
K3 095	Ni			1x0,5 mm

## ΜΑΝΟΜΕΤΡΑ ΑΠΛΑ ΚΑΘΕΤΑ



ΚΩΔΙΚΟΣ	ΤΕΧΝΙΚΑ ΧΑΡΑΚΤΗΡΙΣΤΙΚΑ		
	ΔΙΑΜΕΤΡΟΣ	ΠΙΕΣΗ	ΣΠΕΙΡΩΜΑ
M1 005	Φ 63mm	-760 mm (ΚΕΝΟΥ)	R ¼"
M1 010	Φ 63mm	0~1 Atm	R ¼"
M1 015	Φ 63mm	0~2 Atm	R ¼"
M1 020	Φ 63mm	0~6 Atm	R ¼"
M1 025	Φ 63mm	0~10 Atm	R ¼"
M1 030	Φ 63mm	0~16 Atm	R ¼"
M1 035	Φ 63mm	0~25 Atm	R ¼"
M1 040	Φ 63mm	0~40 Atm	R ¼"
M1 045	Φ 63mm	0~60 Atm	R ¼"
M1 050	Φ 63mm	0~100 Atm	R ¼"
M1 055	Φ 63mm	0~160 Atm	R ¼"
M1 060	Φ 63mm	0~250 Atm	R ¼"
M1 065	Φ 63mm	0~315 Atm	R ¼"
M1 105	Φ 100mm	-760 mm (ΚΕΝΟΥ)	R ½"
M1 110	Φ 100mm	0~1 Atm	R ½"
M1 115	Φ 100mm	0~2 Atm	R ½"
M1 120	Φ 100mm	0~6 Atm	R ½"





<b>M1 125</b>	Φ 100mm	0~10 Atm	R ½"
<b>M1 130</b>	Φ 100mm	0~16 Atm	R ½"
<b>M1 135</b>	Φ 100mm	0~25 Atm	R ½"
<b>M1 140</b>	Φ 100mm	0~40 Atm	R ½"
<b>M1 145</b>	Φ 100mm	0~60 Atm	R ½"
<b>M1 150</b>	Φ 100mm	0~100 Atm	R ½"
<b>M1 155</b>	Φ 100mm	0~160 Atm	R ½"
<b>M1 160</b>	Φ 100mm	0~250 Atm	R ½"
<b>M1 165</b>	Φ 100mm	0~315 Atm	R ½"
<b>M1 170</b>	Φ 100mm	0~400 Atm	R ½"

ΚΑΤΑΛΛΗΛΑ ΓΙΑ ΝΕΡΟ, ΑΕΡΑ, ΑΤΜΟ

**ΜΑΝΟΜΕΤΡΑ ΑΠΛΑ ΟΡΙΖΟΝΤΙΑ (ΟΠΙΣΘΕΝ ΣΠΕΙΡΩΜΑ)**

ΚΩΔΙΚΟΣ	ΤΕΧΝΙΚΑ ΧΑΡΑΚΤΗΡΙΣΤΙΚΑ		
	ΔΙΑΜΕΤΡΟΣ	ΠΙΕΣΗ	ΣΠΕΙΡΩΜΑ
<b>M1 205</b>	Φ 63mm	-760 mm (ΚΕΝΟΥ)	R ¼"
<b>M1 210</b>	Φ 63mm	0~1 Atm	R ¼"
<b>M1 215</b>	Φ 63mm	0~2 Atm	R ¼"
<b>M1 220</b>	Φ 63mm	0~4 Atm	R ¼"
<b>M1 225</b>	Φ 63mm	0~6 Atm	R ¼"
<b>M1 230</b>	Φ 63mm	0~10 Atm	R ¼"
<b>M1 235</b>	Φ 63mm	0~16 Atm	R ¼"
<b>M1 240</b>	Φ 63mm	0~25 Atm	R ¼"
<b>M1 245</b>	Φ 63mm	0~40 Atm	R ¼"
<b>M1 250</b>	Φ 63mm	0~60 Atm	R ¼"

ΚΑΤΑΛΛΗΛΑ ΓΙΑ ΝΕΡΟ, ΑΕΡΑ, ΑΤΜΟ

**ΜΑΝΟΜΕΤΡΑ ΓΛΥΚΕΡΙΝΗΣ ΚΑΘΕΤΑ**

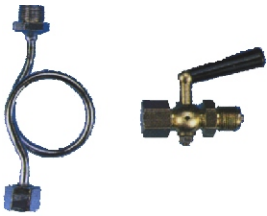


ΚΩΔΙΚΟΣ	ΤΕΧΝΙΚΑ ΧΑΡΑΚΤΗΡΙΣΤΙΚΑ		
	ΔΙΑΜΕΤΡΟΣ	ΠΙΕΣΗ	ΣΠΕΙΡΩΜΑ
<b>M1 305</b>	Φ 63mm	-760 mm (ΚΕΝΟΥ)	R ¼"
<b>M1 310</b>	Φ 63mm	0~1 Atm	R ¼"
<b>M1 315</b>	Φ 63mm	0~2 Atm	R ¼"
<b>M1 320</b>	Φ 63mm	0~6 Atm	R ¼"
<b>M1 325</b>	Φ 63mm	0~10 Atm	R ¼"
<b>M1 330</b>	Φ 63mm	0~16 Atm	R ¼"
<b>M1 335</b>	Φ 63mm	0~25 Atm	R ¼"
<b>M1 340</b>	Φ 63mm	0~40 Atm	R ¼"
<b>M1 345</b>	Φ 63mm	0~60 Atm	R ¼"
<b>M1 350</b>	Φ 63mm	0~100 Atm	R ¼"
<b>M1 352</b>	Φ 63mm	0~160 Atm	R ¼"
<b>M1 355</b>	Φ 63mm	0~250 Atm	R ¼"
<b>M1 360</b>	Φ 63mm	0~400 Atm	R ¼"
<b>M1 405</b>	Φ 100mm	-760 mm (ΚΕΝΟΥ)	R ½"
<b>M1 410</b>	Φ 100mm	0~1 Atm	R ½"
<b>M1 415</b>	Φ 100mm	0~2 Atm	R ½"
<b>M1 420</b>	Φ 100mm	0~6 Atm	R ½"
<b>M1 425</b>	Φ 100mm	0~10 Atm	R ½"
<b>M1 430</b>	Φ 100mm	0~16 Atm	R ½"
<b>M1 435</b>	Φ 100mm	0~25 Atm	R ½"
<b>M1 440</b>	Φ 100mm	0~40 Atm	R ½"
<b>M1 445</b>	Φ 100mm	0~60 Atm	R ½"
<b>M1 450</b>	Φ 100mm	0~100 Atm	R ½"
<b>M1 455</b>	Φ 100mm	0~250 Atm	R ½"
<b>M1 460</b>	Φ 100mm	0~600 Atm	R ½"

ΚΑΤΑΛΛΗΛΑ ΓΙΑ ΝΕΡΟ, ΑΕΡΑ, ΑΤΜΟ



### ΕΞΑΡΤΗΜΑΤΑ ΜΑΝΟΜΕΤΡΩΝ



ΚΩΔΙΚΟΣ	ΤΕΧΝΙΚΑ ΧΑΡΑΚΤΗΡΙΣΤΙΚΑ		
	ΕΙΔΟΣ	ΣΠΕΙΡΩΜΑ	ΥΛΙΚΟ
M1 465	ΣΙΦΩΝΙ	1/4"	ΟΡΕΙΧΑΛΚΙΝΟ
M1 472	ΣΙΦΩΝΙ	1/2"	ΟΡΕΙΧΑΛΚΙΝΟ
M1 475	ΚΡΟΥΝΟΣ	1/4"	ΟΡΕΙΧΑΛΚΙΝΟΣ
M1 480	ΚΡΟΥΝΟΣ	1/2"	ΟΡΕΙΧΑΛΚΙΝΟΣ

### ΜΕΤΑΣΧΗΜΑΤΙΣΤΕΣ ΤΑΣΕΩΣ



ΚΩΔΙΚΟΣ	ΤΕΧΝΙΚΑ ΧΑΡΑΚΤΗΡΙΣΤΙΚΑ	
M2 205	220/12V	12 W
M2 210	220/12V	8 W
M2 215	220/12V	3 VA
M2 220	220/24V	20 VA
M2 225	220/24V	30 VA
M2 230	220/24V	40 VA
M2 235	220/24V	60 VA
M2 240	220/24V	100 VA



### ΜΕΤΑΤΡΟΠΕΙΣ ΘΕΡΜΟΚΡΑΣΙΑΣ DATEXEL

ΚΩΔΙΚΟΣ	ΤΕΧΝΙΚΑ ΧΑΡΑΚΤΗΡΙΣΤΙΚΑ			
	ΤΥΠΟΣ	ΕΙΣΟΔΟΣ	ΕΞΟΔΟΣ	ΣΤΗΡΙΞΗ
M2 450	DAT1120	K / J	4-20 mA	ΚΕΦΑΛΗ ΤΥΠΟΥ Β
M2 455	DAT1110	Pt 100	4-20 mA	ΚΕΦΑΛΗ ΤΥΠΟΥ Β
M2 460	DAT2065	Pt 100	4-20 mA	ΡΑΓΑΣ



### ΜΕΤΑΤΡΟΠΕΙΣ ΠΙΕΣΗΣ ECO-1

ΚΩΔΙΚΟΣ	ΤΕΧΝΙΚΑ ΧΑΡΑΚΤΗΡΙΣΤΙΚΑ		
	ΠΙΕΣΗ	ΕΞΟΔΟΣ	ΣΠΕΙΡΩΜΑ
M2 500	0 ~ 1 Atm	4-20 mA	R 1/4"
M2 508	0 ~ 4 Atm	4-20 mA	R 1/4"
M2 510	0 ~ 6 Atm	4-20 mA	R 1/4"
M2 515	0 ~ 10 Atm	4-20 mA	R 1/4"
M2 520	0 ~ 16 Atm	4-20 mA	R 1/4"
M2 525	0 ~ 25 Atm	4-20 mA	R 1/4"
M2 530	0 ~ 40 Atm	4-20 mA	R 1/4"
M2 535	0 ~ 60 Atm	4-20 mA	R 1/4"
M2 540	0 ~ 100 Atm	4-20 mA	R 1/4"
M2 545	0 ~ 160 Atm	4-20 mA	R 1/4"

ΚΑΤΑΛΛΗΛΟΙ ΓΙΑ ΝΕΡΟ, ΑΕΡΑ, ΑΤΜΟ



### ΜΕΤΑΤΡΟΠΕΙΣ ΠΙΕΣΗΣ OC-1

ΚΩΔΙΚΟΣ	ΤΕΧΝΙΚΑ ΧΑΡΑΚΤΗΡΙΣΤΙΚΑ		
	ΠΙΕΣΗ	ΕΞΟΔΟΣ	ΣΠΕΙΡΩΜΑ
M2 570	0 ~ 6 Atm	4-20 mA	R 1/4"
M2 575	0 ~ 10 Atm	4-20 mA	R 1/4"
M2 580	0 ~ 16 Atm	4-20 mA	R 1/4"
M2 585	0 ~ 25 Atm	4-20 mA	R 1/4"

ΚΑΤΑΛΛΗΛΟΙ ΓΙΑ ΝΕΡΟ, ΑΕΡΑ, ΑΤΜΟ





### ΠΙΕΣΟΣΤΑΤΕΣ

ΚΩΔΙΚΟΣ	ΤΕΧΝΙΚΑ ΧΑΡΑΚΤΗΡΙΣΤΙΚΑ			
	ΤΥΠΟΣ	ΚΛΙΜΑΚΑ	ΔΙΑΦΟΡΙΚΟ	ΣΠΕΙΡΩΜΑ
Π1 010	HS 203	0~3 bar	d 0,35~2 bar	¼" Flare
Π1 020	HS 206	0~6 bar	d 0,6~4 bar	¼" Flare
Π1 030	HS 210	0~10 bar	d 1~3 bar	¼" Flare
Π1 040	HS 220	0~20 bar	d 3~5 bar	¼" Flare
Π1 050	HS 230	0~30 bar	d 3~10 bar	¼" Flare

ΚΑΤΑΛΛΗΛΟΙ ΓΙΑ ΝΕΡΟ, ΑΕΡΑ ΚΑΙ ΑΤΜΟ ΧΑΜΗΛΗΣ ΠΙΕΣΗΣ



### ΔΙΑΦΟΡΙΚΟΙ ΠΙΕΣΟΣΤΑΤΕΣ

ΚΩΔΙΚΟΣ	ΤΕΧΝΙΚΑ ΧΑΡΑΚΤΗΡΙΣΤΙΚΑ			
	ΤΥΠΟΣ	ΚΛΙΜΑΚΑ	ΔΙΑΦΟΡΙΚΟ	ΣΠΕΙΡΩΜΑ
Π1 060	HWS-C102	0,3~2 bar	d 0,3~1,5 bar	¼" Flare
Π1 070	HWS-C106	0,5~3,5 bar	d 0,5~2,5 bar	¼" Flare

ΚΑΤΑΛΛΗΛΟΙ ΓΙΑ ΝΕΡΟ, ΑΕΡΑ ΚΑΙ ΑΤΜΟ ΧΑΜΗΛΗΣ ΠΙΕΣΗΣ



### ΠΙΕΣΟΣΤΑΤΕΣ SAGINOMIYA

ΚΩΔΙΚΟΣ	ΤΕΧΝΙΚΑ ΧΑΡΑΚΤΗΡΙΣΤΙΚΑ			
	ΤΥΠΟΣ	ΚΛΙΜΑΚΑ	ΔΙΑΦΟΡΙΚΟ	ΣΠΕΙΡΩΜΑ
Π1 110	SNS-C101X	0~1 bar	d 0,15~0,5 bar	¼" Flare
Π1 120	SNS-C102X	0~2 bar	d 0,25~1,5 bar	¼" Flare
Π1 130	SNS-C103X	0~3 bar	d 0,35~2 bar	¼" Flare
Π1 140	SNS-C106X	0~6 bar	d 0,6~4 bar	¼" Flare
Π1 150	SNS-C110X	1~10 bar	d 1~3 bar	¼" Flare
Π1 160	SNS-C130X	5~30 bar	d 3~10 bar	¼" Flare

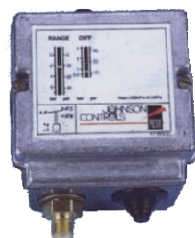
ΚΑΤΑΛΛΗΛΟΙ ΓΙΑ ΝΕΡΟ, ΑΕΡΑ ΚΑΙ ΑΤΜΟ ΧΑΜΗΛΗΣ ΠΙΕΣΗΣ



### ΔΙΑΦΟΡΙΚΟΙ ΠΙΕΣΟΣΤΑΤΕΣ SAGINOMIYA

ΚΩΔΙΚΟΣ	ΤΕΧΝΙΚΑ ΧΑΡΑΚΤΗΡΙΣΤΙΚΑ			
	ΤΥΠΟΣ	ΚΛΙΜΑΚΑ	ΔΙΑΦΟΡΙΚΟ	ΣΠΕΙΡΩΜΑ
Π1 170	WNS-C102X	0,3~2 bar	d 0,3~1,5 bar	¼" Flare
Π1 180	WNS-C106X	0,5~3,5 bar	d 0,5~2,5 bar	¼" Flare

ΚΑΤΑΛΛΗΛΟΙ ΓΙΑ ΝΕΡΟ, ΑΕΡΑ ΚΑΙ ΑΤΜΟ ΧΑΜΗΛΗΣ ΠΙΕΣΗΣ



### ΠΙΕΣΟΣΤΑΤΕΣ JOHNSON CONTROL

ΚΩΔΙΚΟΣ	ΤΕΧΝΙΚΑ ΧΑΡΑΚΤΗΡΙΣΤΙΚΑ			
	ΤΥΠΟΣ	ΚΛΙΜΑΚΑ	ΔΙΑΦΟΡΙΚΟ	ΣΠΕΙΡΩΜΑ
Π1 210	P77AAA-9302	(-0,3)~2 bar	d 0,4~1,5 bar	¼" Flare
Π1 220	P77AAA-9300	(-0,5)~7 bar	d 0,5~3 bar	¼" Flare
Π1 230	P77AAA-9301	1~10 bar	d 1~3 bar	¼" Flare
Π1 240	P77AAA-9351	3,5~21 bar	d 1,8~5,5 bar	¼" Flare
Π1 250	P77AAA-9350	3~30 bar	d 3~12 bar	¼" Flare
Π1 260	P48AAA-9130	1~10 bar ΑΤΜΟΥ	d 1~4 bar	3/8" BSP
Π1 270	P48AAA-9140	4~16 bar ΑΤΜΟΥ	d 1,5~2,5 bar	3/8" BSP

ΚΑΤΑΛΛΗΛΟΙ ΓΙΑ ΝΕΡΟ, ΑΕΡΑ ΚΑΙ ΑΤΜΟ ΧΑΜΗΛΗΣ ΠΙΕΣΗΣ

**ΠΙΕΣΟΣΤΑΤΕΣ DANFOSS ΒΑΡΕΩΣ ΤΥΠΟΥ**



ΚΩΔΙΚΟΣ	ΤΕΧΝΙΚΑ ΧΑΡΑΚΤΗΡΙΣΤΙΚΑ			
	ΤΥΠΟΣ	ΚΛΙΜΑΚΑ	ΔΙΑΦΟΡΙΚΟ	ΣΠΕΙΡΩΜΑ
P1 310	RT 121	(-1)~0bar	d 0,09~0,4 bar	3/8" BSP
P1 320	RT 113	0~0,3 bar	d 0,01~0,05 bar	3/8" BSP
P1 330	RT 112	0,1~1,1 bar	d 0,07~0,16 bar	3/8" BSP
P1 335	RT 110	0,2~3 bar	d 0,08~0,25 bar	3/8" BSP
P1 340	RT 200	0,2~6 bar	d 0,25~1,2 bar	3/8" BSP
P1 350	RT 116	1~10 bar	d 0,3~1,6 bar	3/8" BSP
P1 360	RT 5	4~17 bar	d 1,2~4 bar	3/8" BSP
P1 370	RT 117	10~30 bar	d 1~4 bar	3/8" BSP
P1 380	KPS 45	4~40 bar	d 2,2~11 bar	1/4" ΘΗΛΥΚΟ
P1 390	KPS 47	6~60 bar	d 3,5~17 bar	1/4" ΘΗΛΥΚΟ

**ΚΑΤΑΛΛΗΛΟΙ ΓΙΑ ΝΕΡΟ, ΑΕΡΑ ΚΑΙ ΑΤΜΟ ΧΑΜΗΛΗΣ ΠΙΕΣΗΣ**

**ΔΙΑΦΟΡΟΙ ΠΙΕΣΟΣΤΑΤΕΣ**



ΚΩΔΙΚΟΣ	ΤΕΧΝΙΚΑ ΧΑΡΑΚΤΗΡΙΣΤΙΚΑ			
	ΤΥΠΟΣ	ΠΙΕΣΗ	ΑΛΛΑ ΧΑΡΑΚΤΗΡΙΣΤΙΚΑ	
P1 406	SK2.C	1,4~2,8 bar	ΠΛΑΣΤΙΚΗ ΒΑΣΗ	ΠΙΕΣΤΙΚΩΝ
P1 407	SK2.D	1,4~2,8 bar	ΜΕΤΑΛΛΙΚΗ ΒΑΣΗ	ΠΙΕΣΤΙΚΩΝ
P1 410	PX06A	1,4~2,8 bar		ΠΙΕΣΤΙΚΩΝ
P1 420	MD11	4~11 bar	ΤΡΙΦΑΣΙΚΟΣ	ΜΠΟΥΤΟΝ-ΒΑΛΒΙΔΑ
P1 440	HYDROMATIC	ΔΙΑΚΟΠΤΗΣ ΡΟΗΣ		

**ΚΑΤΑΛΛΗΛΟΙ ΓΙΑ ΝΕΡΟ ΚΑΙ ΑΕΡΑ**

**ΠΙΕΣΟΣΤΑΤΕΣ PRESCON**



ΚΩΔΙΚΟΣ	ΤΕΧΝΙΚΑ ΧΑΡΑΚΤΗΡΙΣΤΙΚΑ			
	ΤΥΠΟΣ	ΚΛΙΜΑΚΑ	ΔΙΑΦΟΡΙΚΟ	ΣΠΕΙΡΩΜΑ
P1 525	PPS-02	0~7 bar	d 1~4 bar	1/4"
P1 530	Q10	0~10 bar	d 1~4 bar	1/4" Flare
P1 540	Q20	4~24 bar	d 2~5 bar	1/4" Flare
P1 550	Q30	0~35 bar	d 5~12 bar	1/4" Flare

**ΚΑΤΑΛΛΗΛΟΙ ΓΙΑ ΝΕΡΟ, ΑΕΡΑ ΚΑΙ ΑΤΜΟ ΧΑΜΗΛΗΣ ΠΙΕΣΗΣ**

**ΔΙΑΦΟΡΙΚΟΙ ΠΙΕΣΟΣΤΑΤΕΣ PRESCON**



ΚΩΔΙΚΟΣ	ΤΕΧΝΙΚΑ ΧΑΡΑΚΤΗΡΙΣΤΙΚΑ			
	ΤΥΠΟΣ	ΚΛΙΜΑΚΑ	ΔΙΑΦΟΡΙΚΟ	ΣΠΕΙΡΩΜΑ
P1 560	QYD2C	0,3~2 bar	d 0,3~1,5 bar	1/4" Flare
P1 570	QYD35C	0,5~4 bar	d 0,5~2,5 bar	1/4" Flare

**ΚΑΤΑΛΛΗΛΟΙ ΓΙΑ ΝΕΡΟ, ΑΕΡΑ ΚΑΙ ΑΤΜΟ ΧΑΜΗΛΗΣ ΠΙΕΣΗΣ**

**ΡΕΛΕ ΒΟΗΘΗΤΙΚΑ FINDER**



ΚΩΔΙΚΟΣ	ΤΕΧΝΙΚΑ ΧΑΡΑΚΤΗΡΙΣΤΙΚΑ			
	ΤΥΠΟΣ	ΧΑΡΑΚΤΗΡΙΣΤΙΚΑ	ΕΠΑΦΗ	ΤΑΣΗ
P1 010	6012	8ΠΟΛΙΚΟ	2 ΜΕΤΑΓ. ΕΠΑΦΕΣ	12 VDC
P1 020	6012	8ΠΟΛΙΚΟ	2 ΜΕΤΑΓ. ΕΠΑΦΕΣ	24 VDC
P1 030	6012	8ΠΟΛΙΚΟ	2 ΜΕΤΑΓ. ΕΠΑΦΕΣ	24 VAC
P1 040	6012	8ΠΟΛΙΚΟ	2 ΜΕΤΑΓ. ΕΠΑΦΕΣ	110 VAC
P1 050	6012	8ΠΟΛΙΚΟ	2 ΜΕΤΑΓ. ΕΠΑΦΕΣ	220 VAC
P1 110	6013	11ΠΟΛΙΚΟ	3 ΜΕΤΑΓ. ΕΠΑΦΕΣ	12 VAC
P1 115	6013	11ΠΟΛΙΚΟ	3 ΜΕΤΑΓ. ΕΠΑΦΕΣ	12 VDC
P1 120	6013	11ΠΟΛΙΚΟ	3 ΜΕΤΑΓ. ΕΠΑΦΕΣ	24 VDC
P1 130	6013	11ΠΟΛΙΚΟ	3 ΜΕΤΑΓ. ΕΠΑΦΕΣ	24 VAC
P1 140	6013	11ΠΟΛΙΚΟ	3 ΜΕΤΑΓ. ΕΠΑΦΕΣ	110 VAC



<b>P1 150</b>	6013	11ΠΟΛΙΚΟ	3 ΜΕΤΑΓ. ΕΠΑΦΕΣ	220 VAC
<b>P1 200</b>	2603	ΚΑΣΤΑΝΙΑΣ		12 VAC
<b>P1 205</b>	2603	ΚΑΣΤΑΝΙΑΣ		24 VAC
<b>P1 210</b>	2603	ΚΑΣΤΑΝΙΑΣ		220 VAC
<b>P1 215</b>	ΠΡΟΣΑΡΜΟΣΤΗΣ ΡΕΛΕ ΚΑΣΤΑΝΙΑΣ ΓΙΑ 12 VDC			
<b>P1 218</b>	ΠΡΟΣΑΡΜΟΣΤΗΣ ΡΕΛΕ ΚΑΣΤΑΝΙΑΣ ΓΙΑ 24 VDC			
<b>P1 220</b>	ΒΑΣΗ ΡΕΛΕ 8ΠΟΛΙΚΗ			
<b>P1 250</b>	ΒΑΣΗ ΡΕΛΕ 11ΠΟΛΙΚΗ			

### SOLID STATE RELAY



ΚΩΔΙΚΟΣ	ΤΕΧΝΙΚΑ ΧΑΡΑΚΤΗΡΙΣΤΙΚΑ			
	ΟΙΚΟΣ	ΤΥΠΟΣ	ΧΑΡΑΚΤΗΡΙΣΤΙΚΑ	ΔΙΕΓΕΡΣΗ
<b>P1 405</b>	GOLINK	KD 20C 10AX	10 A/24~280 VAC	3~32 VDC
<b>P1 410</b>	GOLINK	KD 20C 25AX	25 A/24~280 VAC	3~32 VDC
<b>P1 415</b>	GOLINK	KD 20C 40AX	40 A/24~280 VAC	3~32 VDC
<b>P1 420</b>	GOLINK	KD 20C 75AX	75 A/24~280 VAC	3~32 VDC
<b>P1 425</b>	GOLINK	KD 20C 100AX	100 A/24~280 VAC	3~32 VDC
<b>P1 428</b>	GOLINK	KD 40C 25AX	25 A/48~480 VAC	3~32 VDC
<b>P1 430</b>	GOLINK	KD 40C 40AX	40 A/48~480 VAC	3~32 VDC
<b>P1 435</b>	ACUSHNET	SE 4050	50 A/48~480 VAC	3~32 VDC
<b>P1 440</b>	GOLINK	KD 40C 75AX	75 A/48~480 VAC	3~32 VDC
<b>P1 450</b>	GOLINK	KD 40C 100AX	100 A/48~480 VAC	3~32 VDC



### ΣΤΡΟΦΟΜΕΤΡΑ ΙΤΕΣΟ

ΚΩΔΙΚΟΣ	ΤΕΧΝΙΚΑ ΧΑΡΑΚΤΗΡΙΣΤΙΚΑ			
	ΤΥΠΟΣ	ΣΤΗΡΙΞΗ	ΧΑΡΑΚΤΗΡΙΣΤΙΚΑ	ΕΥΡΟΣ
<b>Σ1 010</b>	9003.001	ΦΟΡΗΤΟ	ΟΠΤΙΚΟ 4D	2~20000 RPM
<b>Σ1 020</b>	8801.001	ΦΟΡΗΤΟ	ΟΠΤΙΚΟ 5D	2~100000 RPM
<b>Σ1 021</b>	9803.001	ΦΟΡΗΤΟ	ΟΠΤΙΚΟ/ΕΠΑΦΗΣ 5D	0,2~20000RPM Mecha-opto
<b>Σ1 022</b>	9004.001	ΦΟΡΗΤΟ	ΕΠΑΦΗΣ 4D	0,2~20000RPM
<b>Σ1 023</b>	9802.001	ΦΟΡΗΤΟ	ΕΠΑΦΗΣ 5D	0,2~30000RPM
<b>Σ1 030</b>	8400.040	ΠΙΝΑΚΟΣ	ΑΙΣΘΗΤ. PROXIMITY	50~10000 RPM 96x48mm
<b>Σ1 035</b>	8410.041	ΠΙΝΑΚΟΣ	ΑΙΣΘΗΤ. PICK-UP	10~10000 RPM 96x48mm
<b>Σ1 040</b>	8410.050	ΠΙΝΑΚΟΣ	ΑΙΣΘΗΤ. PROXIMITY	50~50000 RPM 96x48mm
<b>Σ1 050</b>	9210.004	ΠΙΝΑΚΟΣ	24 VDC	H+L ALARM 96x48mm
<b>Σ1 060</b>	9210.001	ΠΙΝΑΚΟΣ	220 VAC	H+L ALARM 96x48mm
<b>Σ1 070</b>	8210.002	ΑΙΣΘΗΤΗΡΙΟ	PROXIMITY	M 12x36mm
<b>Σ1 080</b>	8010.010	ΑΙΣΘΗΤΗΡΙΟ	PICK-UP	10~20000 RPM M 48x73mm



### ΣΕΙΡΗΝΕΣ LA SONORA

ΚΩΔΙΚΟΣ	ΤΕΧΝΙΚΑ ΧΑΡΑΚΤΗΡΙΣΤΙΚΑ				
	ΤΥΠΟΣ	ΤΑΣΗ	ΕΝΤΑΣΗ	ΑΚΤΙΝΑ	ΚΑΤΑΝΑΛΩΣΗ
<b>Σ2 010</b>	MICROWATT/S	12V AC/DC	96 db	300m	10W
<b>Σ2 020</b>	MICROWATT/S	24 VDC	96 db	300m	10W
<b>Σ2 030</b>	MICROWATT/I	12 VDC	96 db	300m	10W
<b>Σ2 034</b>	MICROWATT 30/S	12 VDC	104 db	400m	30W
<b>Σ2 036</b>	MICROWATT 30/I	12 VDC	104 db	400m	30W
<b>Σ2 050</b>	MINIWATT	12 VAC/DC	98 db	300m	10W
<b>Σ2 060</b>	MINIWATT	24 VAC/DC	98 db	300m	10W
<b>Σ2 070</b>	MINIWATT	220 AC/DC	103 db	300m	42W
<b>Σ2 110</b>	SIRSON A2040	12 VDC	106 db	400m	40W







<b>Σ2 120</b>	SIRSON A2040	24 VDC	106 db	400m	40W
<b>Σ2 125</b>	SIRSON A2070	125 AC/DC	106 db	400m	62,5W
<b>Σ2 130</b>	SIRSON A2070	220 AC/DC	106 db	400m	66W
<b>Σ2 140</b>	MS 6.95	12 VDC	112 db	600m	60W
<b>Σ2 150</b>	MS 6.95	24 VDC	112 db	600m	60W
<b>Σ2 160</b>	MS 6.95	220 AC/DC	112 db	600m	60W
<b>Σ2 170</b>	MS 1.45S	12 DC	114 db	500m	45W
<b>Σ2 172</b>	MS 1.45S	24 DC	114 db	500m	45W
<b>Σ2 175</b>	MS 1.45S	220 AC/DC	112 db	500m	70W
<b>Σ2 218</b>	MS 1.45E	12 DC	106 db	500m	45W
<b>Σ2 220</b>	MS 1.45E	24 DC	106 db	500m	45W
<b>Σ2 230</b>	MS 1.45E	220 AC/DC	106 db	500m	70W
<b>Σ2 250</b>	MS 2.114S	12 AC/DC	114 db	800m	140W
<b>Σ2 255</b>	MS 2.114S	24 AC/DC	114 db	800m	140W
<b>Σ2 260</b>	MS 2.114S	220 AC/DC	114 db	800m	200W
<b>Σ2 285</b>	MS 2.114E	12 AC/DC	112 db	800m	140W
<b>Σ2 287</b>	MS 2.114E	24 AC/DC	112 db	800m	140W
<b>Σ2 288</b>	MS 2.114E	125 AC/DC	112 db	800m	200W
<b>Σ2 290</b>	MS 2.114E	220 AC/DC	112 db	800m	200W
<b>Σ2 465</b>	FM-1/BOMBΗΤΗΣ	230 VAC	80 db		
<b>Σ2 470</b>	FM-1/BOMBΗΤΗΣ	24VAC/DC	80 db		
<b>Σ2 475</b>	CBZ-30	220VAC	80 db	Φ30mm	ΠΙΝΑΚΟΣ

Όλες οι σειρήνες έχουν όριο συνεχούς λειτουργίας τα 15 λεπτά.

### ΣΤΑΘΕΡΟΠΟΙΗΜΕΝΑ ΤΡΟΦΟΔΟΤΙΚΑ



ΚΩΔΙΚΟΣ	ΤΕΧΝΙΚΑ ΧΑΡΑΚΤΗΡΙΣΤΙΚΑ			
	ΤΥΠΟΣ	ΕΙΣΟΔΟΣ	ΤΑΣΗ ΕΞΟΔΟΥ	ΕΝΤΑΣΗ ΕΞΟΔΟΥ
<b>T2 025</b>	S-15-12	110 ~220 VAC	12 VDC	1,3A
<b>T2 030</b>	S-35-12	110 ~220 VAC	12 VDC	3A
<b>T2 035</b>	S-50-12	110 ~220 VAC	12 VDC	4,2A
<b>T2 040</b>	S-60-12	110 ~220 VAC	12 VDC	5A
<b>T2 045</b>	S-35-24	110 ~220 VAC	24 VDC	1,5A
<b>T2 050</b>	S-50-24	110 ~220 VAC	24 VDC	2,1A
<b>T2 055</b>	S-100-24	110 ~220 VAC	24 VDC	4,5A
<b>T2 060</b>	S-200-24	110 ~220 VAC	24 VDC	8,5A
<b>T2 061</b>	S-250-24	110 ~220 VAC	24 VDC	10A
<b>T2 062</b>	S-320-24	110 ~220 VAC	24 VDC	12,5A
<b>T2 063</b>	S-350-24	110 ~220 VAC	24 VDC	14,6A
<b>T2 065</b>	DR-45-12/ΠΑΓΑΣ	110 ~220 VAC	12 VDC	3,5A
<b>T2 070</b>	DR-45-24/ΠΑΓΑΣ	110 ~220 VAC	24 VDC	2A
<b>T2 075</b>	DR-75-24/ΠΑΓΑΣ	110 ~220 VAC	24 VDC	3,2A



### ΥΓΡΟΜΕΤΡΑ ΧΩΡΟΥ



ΚΩΔΙΚΟΣ	ΤΕΧΝΙΚΑ ΧΑΡΑΚΤΗΡΙΣΤΙΚΑ			
	ΤΥΠΟΣ		ΔΙΑΜΕΤΡΟΣ	ΕΥΡΟΣ
<b>Y1 110</b>	7118	ΚΡΕΜΑΣΤΟ	Φ 100mm	0 – 100% Σ.Υ.
<b>Y1 115</b>	72-3	ΚΡΕΜΑΣΤΟ	Φ 70mm	0 – 100% Σ.Υ.

## ΥΓΡΟΜΕΤΡΑ ΗΛΕΚΤΡΟΝΙΚΑ – ΑΙΣΘΗΤΗΡΙΑ ΥΓΡΟΜΕΤΡΩΝ



ΚΩΔΙΚΟΣ	ΤΕΧΝΙΚΑ ΧΑΡΑΚΤΗΡΙΣΤΙΚΑ				
	ΟΙΚΟΣ	ΤΥΠΟΣ	ΧΑΡΑΚΤΗΡΙΣΤΙΚΑ	ΕΥΡΟΣ	ΘΕΡΜ/ΣΙΑ
Y1 285	LAE	MHC122A7RE/2	ΨΗΦΙΑΚΟ 75x35mm	0~100%Σ.Υ	55°C
Y1 295	LAE	HT2WAD	ΑΙΣΘ. ΧΩΡΟΥ	0~100%Σ.Υ	55°C
Y1 375	D. Ohm	HD 2011TC-1	ΑΙΣΘ. ΧΩΡΟΥ 4 ~ 20Ma	5~98% Σ.Υ.	-30~140°C
Y1 380	D. Ohm	HD 797T	ΑΙΣΘ. ΧΩΡΟΥ 4 ~ 20Ma	10~95%Σ.Υ	0~55°C

## ΥΓΡΟΣΤΑΤΕΣ ΧΩΡΟΥ – ΑΕΡΑΓΩΓΟΥ

ΚΩΔΙΚΟΣ	ΤΕΧΝΙΚΑ ΧΑΡΑΚΤΗΡΙΣΤΙΚΑ				
	ΟΙΚΟΣ	ΤΥΠΟΣ	ΕΙΔΟΣ	ΕΥΡΟΣ	ΘΕΡΜΟΚΡΑΣΙΑ
Y1 410	IND. TECHNIK	DBKH-10	ΑΕΡΑΓΩΓΟΥ	35~100% Σ.Υ	55° C
Y1 420	IND. TECHNIK	DBZH-101	ΧΩΡΟΥ	35~100% Σ.Υ	55° C

## ΥΓΡΑΝΤΗΡΕΣ

ΚΩΔΙΚΟΣ	ΤΕΧΝΙΚΑ ΧΑΡΑΚΤΗΡΙΣΤΙΚΑ			
	ΤΥΠΟΣ	ΤΑΣΗ	ΥΓΡΟΠΟΙΗΣΗ	ΚΑΛΥΨΗ
Y1 530	HR-15	110~220VAC	1,5lt/Ωρα	15~30m <sup>2</sup>
Y1 535	HR-25	110~220VAC	2,5lt/Ωρα	30~60m <sup>2</sup>
Y1 540	HR-50	110~220VAC	2,5~4,5lt/Ωρα	100~150m <sup>2</sup>
Y1 545	HR-707	110~220VAC	4lt/Ωρα	100~150m <sup>2</sup>
Y1 550	CEZIO	110~220VAC	3~7lt/Ωρα	100~150m <sup>2</sup>
Y1 555	HR-300	110~220VAC	20~40lt/Ωρα	100~320m <sup>2</sup>
Y1 560	VIYONDI	110~220VAC	2,5~4,5lt/Ωρα	100~150m <sup>2</sup>
Y1 565	HUPLUS	110~220VAC	5 lt/Ωρα	100~150m <sup>2</sup>



## ΦΩΤΟΚΥΤΤΑΡΑ ACUSHNET

ΚΩΔΙΚΟΣ	ΤΕΧΝΙΚΑ ΧΑΡΑΚΤΗΡΙΣΤΙΚΑ					
	ΤΥΠΟΣ	ΠΕΡΙΓΡΑΦΗ	ΔΙΑΣ/ΕΙΣ	ΤΑΣΗ	ΕΜΒΕΛΕΙΑ	ΕΠΑΦΗ
Φ1 400	AL-CR40N/P	ΑΥΤΟΑΝ/ΝΟ	φ 18mm	10-30 DC	40cm	NPN/PNP NO&NC
Φ1 405	XP-SR-200E4	ΑΝΑΚΛΑΣΕΩΣ	φ 18mm	10-30 DC	2 m	NPN/PNP NO&NC
Φ1 410	XP-SR-200A1	ΑΝΑΚΛΑΣΕΩΣ	φ 18mm	20-240AC	2 m	TRIAC
Φ1 415	XP-SP-10ME4	Π+Δ	φ 18mm	10-30 DC	10 m	NPN/PNP NO&NC
Φ1 420	XP-SR-10MSE4	Π+Δ ΓΩΝΙΑΚΟ	φ 18mm	10-30 DC	10 m	NPN/PNP NO&NC
Φ1 425	N-CR-150N	ΑΥΤΟΑΝ/ΝΟ	26x90	12-24 DC	1,5 m	NPN NO
Φ1 430	N-CR-300N	ΑΥΤΟΑΝ/ΝΟ	26x90	12-24 DC	2,2 m	NPN NO
Φ1 435	XPG-SR-400E4	ΑΝΑΚΛΑΣΕΩΣ	21,5x55	10-30 DC	4 m	NPN/PNP NO&NC
Φ1 440	KF-CR-40A	ΑΥΤΟΑΝ/ΝΟ	21,5x55	24-240 AC/DC	40cm	PELE
Φ1 445	KF-SR-500A	ΑΝΑΚΛΑΣΕΩΣ	21,5x55	24-240 AC/DC	5 m	PELE
Φ1 450	KF-SP-500A	Π+Δ		24-240 AC/DC	10 m	PELE
Φ1 455	KP-ES-05N/P	ΠΕΤΑΛΟ 50mm	20x27	12-24 DC	50mm	NPN/PNP NO&NC



## ΑΝΑΚΛΑΣΤΗΡΕΣ ΦΩΤΟΚΥΤΤΑΡΩΝ



ΚΩΔΙΚΟΣ	ΤΕΧΝΙΚΑ ΧΑΡΑΚΤΗΡΙΣΤΙΚΑ	
	ΤΥΠΟΣ	ΔΙΑΣΤΑΣΕΙΣ
Φ1 490	ΣΤΡΟΓΓΥΛΟΣ	Φ 35mm
Φ1 495	ΣΤΡΟΓΓΥΛΟΣ	Φ 50mm
Φ1 500	ΣΤΡΟΓΓΥΛΟΣ	Φ 60mm
Φ1 505	ΣΤΡΟΓΓΥΛΟΣ	Φ 80mm
Φ1 510	ΠΑΡΑΛΛΗΛΟΣ	40x55 mm
Φ1 515	ΠΑΡΑΛΛΗΛΟΣ	40x90 mm

## ΦΑΡΟΙ LA SONORA



ΚΩΔΙΚΟΣ	ΤΕΧΝΙΚΑ ΧΑΡΑΚΤΗΡΙΣΤΙΚΑ				
	ΤΥΠΟΣ	ΤΑΣΗ	ΛΑΜΠΑ	ΧΡΩΜΑ	ΣΤΡΟΦΕΣ
Φ3 010	98/N	12 VDC	ΑΠΛΟΣ	ΚΟΚΚΙΝΟ	60 rpm
Φ3 015	98/N	12/24 AC/DC	ΑΠΛΟΣ	ΚΟΚΚΙΝΟ	60 rpm
Φ3 018	98/N	110 VAC	ΑΠΛΟΣ	ΚΟΚΚΙΝΟ	110 rpm
Φ3 020	98/N	220 VAC	ΑΠΛΟΣ	ΚΟΚΚΙΝΟ	110 rpm
Φ3 030	98/FH	12 VDC	ΧΕΝΟΝ	ΚΟΚΚΙΝΟ	110 rpm
Φ3 035	98/FH	12/24 AC/DC	ΧΕΝΟΝ	ΚΟΚΚΙΝΟ	110 rpm
Φ3 040	98/FH	220 VDC	ΧΕΝΟΝ	ΚΟΚΚΙΝΟ	110 rpm
Φ3 045	ΚΑΛΥΜΑ ΦΛΑΣ 98 ΚΙΤΡΙΝΟ-ΠΟΡΤΟΚΑΛΙ-ΚΟΚΚΙΝΟ				
Φ3 050	112/N	12 VDC	ΑΠΛΟΣ	ΚΟΚΚΙΝΟ	60 rpm
Φ3 055	112/N	24 VDC	ΑΠΛΟΣ	ΚΟΚΚΙΝΟ	60 rpm
Φ3 080	112/N	220 VAC	ΑΠΛΟΣ	ΚΟΚΚΙΝΟ	60 rpm
Φ3 090	112/FH	12 VDC	ΧΕΝΟΝ	ΚΟΚΚΙΝΟ	110 rpm
Φ3 095	112/FH	12/24 AC/DC	ΧΕΝΟΝ	ΚΟΚΚΙΝΟ	110 rpm
Φ3 100	112/FH	220 VAC	ΧΕΝΟΝ	ΚΟΚΚΙΝΟ	110 rpm
Φ3 105	ΚΑΛΥΜΑ ΦΛΑΣ 112 ΚΙΤΡΙΝΟ-ΠΟΡΤΟΚΑΛΙ-ΚΟΚΚΙΝΟ				
Φ3 112	113/N	12 VDC	ΑΠΛΟΣ	ΚΟΚΚΙΝΟ	60 rpm
Φ3 114	ΚΑΛΥΜΑ ΦΛΑΣ 113 ΠΡΑΣΙΝΟ-ΚΙΤΡΙΝΟ-ΠΟΡΤΟΚΑΛΙ-ΚΟΚΚΙΝΟ				
Φ3 122	150/N	12 VDC	ΠΕΡΙΣΤΡΕΦΟΜΕΝΟ	ΚΟΚΚΙΝΟ	110 rpm
Φ3 124	150/N	24 VDC	ΠΕΡΙΣΤΡΕΦΟΜΕΝΟ	ΚΟΚΚΙΝΟ	110 rpm
Φ3 125	150/N	110 VAC	ΠΕΡΙΣΤΡΕΦΟΜΕΝΟ	ΚΟΚΚΙΝΟ	110 rpm
Φ3 126	150/N	220 VAC	ΠΕΡΙΣΤΡΕΦΟΜΕΝΟ	ΚΟΚΚΙΝΟ	110 rpm
Φ3 128	ΚΑΛΥΜΑ ΦΛΑΣ 150 ΚΙΤΡΙΝΟ-ΠΟΡΤΟΚΑΛΙ-ΚΟΚΚΙΝΟ				
Φ3 130	SONO-LAMP/59	12 VDC	ΦΩΣ + ΗΧΟ	ΚΟΚΚΙΝΟ	84rpm/90db
Φ3 135	SONO-LAMP/60	24 VDC	ΦΩΣ + ΗΧΟ	ΚΟΚΚΙΝΟ	84rpm/93db
Φ3 140	SONO/59	12 VDC	ΗΧΗΤΙΚΟ ΣΗΜΑ	ΚΟΚΚΙΝΟ	84rpm/90db
Φ3 150	LAMP/59	12 VDC	ΦΩΤΕΙΝΟ ΣΗΜΑ	ΚΙΤΡΙΝΟ	110 rpm
Φ3 180	BIP-LAMP/98N	220 VAC	ΦΩΣ + ΗΧΟ	ΚΙΤΡΙΝΟ	110rpm/76db



## ΧΡΟΝΟΔΙΑΚΟΠΤΕΣ CROUZET



ΚΩΔΙΚΟΣ	ΤΕΧΝΙΚΑ ΧΑΡΑΚΤΗΡΙΣΤΙΚΑ				
	ΤΥΠΟΣ	ΧΡΟΝΟΣ	ΣΤΗΡΙΞΗ	ΤΑΣΗ	ΧΑΡΑΚΤΗΡΙΣΤΙΚΑ
X1 010	88225.013	6''-60''-12'	ΡΑΓΑΣ	24VAC	ΗΛΕΚΤΡΟΜΗΧΑΝΙΚΟΣ
X1 020	88225.019	6''-60''-12'	ΡΑΓΑΣ	48VAC	ΗΛΕΚΤΡΟΜΗΧΑΝΙΚΟΣ
X1 030	88225.012	6''-60''-12'	ΡΑΓΑΣ	110VAC	ΗΛΕΚΤΡΟΜΗΧΑΝΙΚΟΣ
X1 040	88225.011	6''-60''-12'	ΡΑΓΑΣ	220VAC	ΗΛΕΚΤΡΟΜΗΧΑΝΙΚΟΣ
X1 050	88225.016	6'-60'-12h	ΡΑΓΑΣ	24VAC	ΗΛΕΚΤΡΟΜΗΧΑΝΙΚΟΣ
X1 060	88225.017	6'-60'-12h	ΡΑΓΑΣ	48VAC	ΗΛΕΚΤΡΟΜΗΧΑΝΙΚΟΣ
X1 070	88225.015	6'-60'-12h	ΡΑΓΑΣ	110VAC	ΗΛΕΚΤΡΟΜΗΧΑΝΙΚΟΣ



<b>X1 080</b>	88225.014	6'-60'-12h	ΡΑΓΑΣ	220VAC	ΗΛΕΚΤΡΟΜΗΧΑΝΙΚΟΣ
<b>X1 110</b>	88226.013	6''-60''-12'	ΠΙΝΑΚΟΣ	24VAC	ΗΛΕΚΤΡΟΜΗΧΑΝΙΚΟΣ
<b>X1 120</b>	88226.019	6''-60''-12'	ΠΙΝΑΚΟΣ	48VAC	ΗΛΕΚΤΡΟΜΗΧΑΝΙΚΟΣ
<b>X1 130</b>	88226.012	6''-60''-12'	ΠΙΝΑΚΟΣ	110VAC	ΗΛΕΚΤΡΟΜΗΧΑΝΙΚΟΣ
<b>X1 140</b>	88226.011	6''-60''-12'	ΠΙΝΑΚΟΣ	220VAC	ΗΛΕΚΤΡΟΜΗΧΑΝΙΚΟΣ
<b>X1 150</b>	88226.016	6'-60'-12h	ΠΙΝΑΚΟΣ	24VAC	ΗΛΕΚΤΡΟΜΗΧΑΝΙΚΟΣ
<b>X1 160</b>	88226.017	6'-60'-12h	ΠΙΝΑΚΟΣ	48VAC	ΗΛΕΚΤΡΟΜΗΧΑΝΙΚΟΣ
<b>X1 170</b>	88226.015	6'-60'-12h	ΠΙΝΑΚΟΣ	110VAC	ΗΛΕΚΤΡΟΜΗΧΑΝΙΚΟΣ
<b>X1 180</b>	88226.014	6'-60'-12h	ΠΙΝΑΚΟΣ	220VAC	ΗΛΕΚΤΡΟΜΗΧΑΝΙΚΟΣ
<b>X1 198</b>	GOLINK T101	1''-100h	ΠΙΝΑΚΟΣ	90-240VAC	4 ΨΗΦΙΩΝ/ΠΡΟΕΠΙΛΟΓΗΣ
<b>X1 200</b>	88881.100	0,5''-60h	ΡΑΓΑΣ	24VAC	ΗΛΕΚΤΡΟΝΙΚΟΣ
<b>X1 221</b>	TMR48A	0,02''-300h	ΠΙΝΑΚΟΣ & ΡΑΓΑΣ	12-240VAC/DC	
<b>X1 225</b>	TUR1	0,1''-10h	ΡΑΓΑΣ	24/240VAC	ΗΛΕΚΤΡΟΝΙΚΟΣ
<b>X1 226</b>	MAR1	0,1''-100h	ΡΑΓΑΣ	24/240VAC	ΗΛΕΚΤΡΟΝΙΚΟΣ
<b>X1 228</b>	TLR	0,1''-100h	ΡΑΓΑΣ	24/240VAC	ΔΙΠΛΟΣ ΕΠΑΝΑΛΗΠΤΙΚΟΣ ΗΛΕΚΤΡΟΝΙΚΟΣ

### ΧΡΟΝΙΚΑ RINGEL



ΚΩΔΙΚΟΣ	ΤΕΧΝΙΚΑ ΧΑΡΑΚΤΗΡΙΣΤΙΚΑ				
	ΤΥΠΟΣ	ΧΡΟΝΟΣ	ΒΑΣΗ	ΤΑΣΗ	ΠΑΡΑΤΗΡΗΣΕΙΣ
<b>X1 230</b>	RT 820	0,1''-20min	8πολικό	220VAC	ΑΝΑΣΤΡΟΦΕΑΣ ΠΛΥΝΤΗΡΙΩΝ
<b>X1 242</b>	GS 5	0-5''	8πολικό	220VAC	ΕΞ. ΡΕΛΕ
<b>X1 244</b>	GS 10	0-10''	8πολικό	220VAC	ΕΞ. ΡΕΛΕ
<b>X1 246</b>	GS 20	0-20''	8πολικό	220VAC	ΕΞ. ΡΕΛΕ
<b>X1 248</b>	GS 30	0-30''	8πολικό	220VAC	ΕΞ. ΡΕΛΕ
<b>X1 250</b>	RS 20	0-20''	8πολικό	24VDC-220VAC	
<b>X1 260</b>	RS 60	0-60''	8πολικό	24VDC-220VAC	
<b>X1 270</b>	RM 10	0-10'	8πολικό	24VDC-220VAC	
<b>X1 275</b>	GM 10	0,1-10'	8πολικό	24VDC-220VAC	
<b>X1 277</b>	GM 30	0,3-30'	8πολικό	24VDC-220VAC	
<b>X1 280</b>	RM 60	0-60'	8πολικό	24VDC-220VAC	
<b>X1 290</b>	RT 823-30S	30''-30''	8πολικό	24VDC-220VAC	ΕΠΑΝΑΛ
<b>X1 300</b>	RT 823-60S	60''-60''	8πολικό	24VDC-220VAC	ΕΠΑΝΑΛ
<b>X1 305</b>	RT 823	10'- 20'	8πολικό	24VDC-220VAC	
<b>X1 306</b>	RT 823	60'-60'	8πολικό	24VDC-220VAC	
<b>X1 307</b>	RT 823	60'-30'	8πολικό	24VDC-220VAC	
<b>X1 310</b>	RT 818	ΕΠΙΤΗΡΗΤΗΣ ΤΑΣΗΣ & ΔΙΑΔΟΧΗΣ ΦΑΣΗΣ			
<b>X1 320</b>	RT 417	ΕΠΙΤΗΡΗΤΗΣ ΑΣΥΜΜΕΤΡΙΑΣ & ΔΙΑΔΟΧΗΣ ΦΑΣΗΣ			
<b>X1 325</b>	RT 825	ΜΟΝΟΦΑΣΙΚΟΣ ΕΠΙΤΗΡΗΤΗΣ 190-250V			

### ΧΡΟΝΟΔΙΑΚΟΠΤΕΣ ΚΟΥΡΔΙΣΤΟΙ ΔΙΕΛ



ΚΩΔΙΚΟΣ	ΤΕΧΝΙΚΑ ΧΑΡΑΚΤΗΡΙΣΤΙΚΑ				
	ΤΥΠΟΣ	ΧΡΟΝΟΣ	ΔΙΑΜΕΤΡΟΣ	ΤΑΣΗ	ΕΠΑΦΕΣ
<b>X1 350</b>	602	15'	Φ 60mm	16A-250VAC	2 ΖΕΥΓΗ Ν.Ο.
<b>X1 360</b>	602	30'	Φ 60mm	16A-250VAC	2 ΖΕΥΓΗ Ν.Ο.
<b>X1 370</b>	602	60'	Φ 60mm	16A-250VAC	2 ΖΕΥΓΗ Ν.Ο.
<b>X1 380</b>	602	120'	Φ 60mm	16A-250VAC	2 ΖΕΥΓΗ Ν.Ο.



### ΧΡΟΝΟΔΙΑΚΟΠΤΕΣ ΚΟΥΡΔΙΣΤΟΙ ΣΟΥΡΑΤΑΝ



ΚΩΔΙΚΟΣ	ΤΕΧΝΙΚΑ ΧΑΡΑΚΤΗΡΙΣΤΙΚΑ				
	ΤΥΠΟΣ	ΧΡΟΝΟΣ	ΔΙΑΣΤΑΣΕΙΣ	ΤΑΣΗ	ΕΠΑΦΕΣ
X1 410	C 53	30'	72x72mm	16A-250VAC	1 ΖΕΥΓΟΣ Ν.Σ.-1 ΖΕΥΓΟΣ Ν.Ο.
X1 420	C 53	60'	72x72mm	16A-250VAC	1 ΖΕΥΓΟΣ Ν.Σ.-1 ΖΕΥΓΟΣ Ν.Ο.
X1 430	C 53	120'	72x72mm	16A-250VAC	1 ΖΕΥΓΟΣ Ν.Σ.-1 ΖΕΥΓΟΣ Ν.Ο.
X1 440	C 53	6h	72x72mm	16A-250VAC	1 ΖΕΥΓΟΣ Ν.Σ.-1 ΖΕΥΓΟΣ Ν.Ο.
X1 450	C 53	12h	72x72mm	16A-250VAC	1 ΖΕΥΓΟΣ Ν.Σ.-1 ΖΕΥΓΟΣ Ν.Ο.
X1 460	C 53	24h	72x72mm	16A-250VAC	1 ΖΕΥΓΟΣ Ν.Σ.-1 ΖΕΥΓΟΣ Ν.Ο.

### ΧΡΟΝΟΔΙΑΚΟΠΤΕΣ



ΚΩΔΙΚΟΣ	ΤΕΧΝΙΚΑ ΧΑΡΑΚΤΗΡΙΣΤΙΚΑ				
	ΤΥΠΟΣ	ΧΡΟΝΟΣ	ΔΙΑΣΤΑΣΕΙΣ	ΣΤΗΡΙΞΗ	ΠΑΡΑΤΗΡΗΣΕΙΣ
X1 610	ORBIS ALPHA D	24h	72x72mm	ΠΙΝΑΚΟΣ & ΡΑΓΑΣ	ΧΩΡΙΣ ΕΦΕΔΡΕΙΑ
X1 620	ORBIS ALPHA QRD	24h	72x72mm	ΠΙΝΑΚΟΣ & ΡΑΓΑΣ	ΜΕ ΕΦΕΔΡΕΙΑ
X1 630	ORBIS ALPHA S	7 ημερων	72x72mm	ΠΙΝΑΚΟΣ & ΡΑΓΑΣ	ΧΩΡΙΣ ΕΦΕΔΡΕΙΑ
X1 640	ORBIS ALPHA QRS	7 ημερων	72x72mm	ΠΙΝΑΚΟΣ & ΡΑΓΑΣ	ΜΕ ΕΦΕΔΡΕΙΑ
X1 650	ORBIS SUPRA D	24h		ΡΑΓΑΣ	ΧΩΡΙΣ ΕΦΕΔΡΕΙΑ
X1 660	ORBIS SUPRA QRD	24h		ΡΑΓΑΣ	ΜΕ ΕΦΕΔΡΕΙΑ
X1 670	70204	7 ημερων		ΡΑΓΑΣ	ΧΩΡΙΣ ΕΦΕΔΡΕΙΑ
X1 680	ORBIS SUPRA QRS	7 ημερων		ΡΑΓΑΣ	ΜΕ ΕΦΕΔΡΕΙΑ

### ΧΡΟΝΟΔΙΑΚΟΠΤΕΣ ΔΙΑΦΟΡΟΙ



ΚΩΔΙΚΟΣ	ΤΕΧΝΙΚΑ ΧΑΡΑΚΤΗΡΙΣΤΙΚΑ		
	ΟΙΚΟΣ	ΤΥΠΟΣ	ΠΑΡΑΤΗΡΗΣΕΙΣ
X1 705			ΠΡΙΖΑΣ 24Η ΜΗΧΑΝΙΚΟΣ ΜΕ ΣΟΥΚΟ
X1 710			ΠΡΙΖΑΣ 24Η ΜΗΧΑΝΙΚΟΣ ΜΕ ΣΟΥΚΟ & ΚΑΠΑΚΙ
X1 712			ΠΡΙΖΑΣ 24h/ΕΒΔΟΜΑΔΙΑΙΟΣ ΨΗΦΙΑΚΟΣ ΜΕ ΣΟΥΚΟ
X1 715	GOLINK	WTS-3	ΕΒΔΟΜΑΔΙΑΙΟΣ ΨΗΦΙΑΚΟΣ ΡΑΓΑΣ ΠΡΟΓ/ΜΕΝΟΣ
X1 725	HAGER	EG 103E	ΣΧΟΛΙΚΟΣ
X1 735	IMIT	DUO PLUS	ΧΡΟΝΟΘΕΡΜΟΣΤΑΤΗΣ 24ΩΡΟΣ
X1 737	IMIT	CRX/E PLUS	ΧΡΟΝΟΘΕΡΜΟΣΤΑΤΗΣ ΕΒΔΟΜΑΔΙΑΙΟΣ
X1 755	LAE	TIMER 122/D2	ΨΗΦΙΑΚΟΣ 75x35mm

### ΩΡΟΜΕΤΡΗΤΕΣ



ΚΩΔΙΚΟΣ	ΤΕΧΝΙΚΑ ΧΑΡΑΚΤΗΡΙΣΤΙΚΑ				
	ΟΙΚΟΣ	ΣΤΗΡΙΞΗ	ΔΙΑΣΤΑΣΕΙΣ	ΤΑΣΗ	ΠΑΡΑΤΗΡΗΣΕΙΣ
Ω1 010	BAUSER	ΠΙΝΑΚΟΣ	48x48mm	10-80DC	ΜΗ ΜΗΔΕΝΙΖΟΜΕΝΟΣ
Ω1 020	BAUSER	ΠΙΝΑΚΟΣ	48x48mm	24V/50Hz	ΜΗ ΜΗΔΕΝΙΖΟΜΕΝΟΣ
Ω1 025	BAUSER	ΠΙΝΑΚΟΣ	48x48mm	115V/50Hz	ΜΗ ΜΗΔΕΝΙΖΟΜΕΝΟΣ
Ω1 027	BAUSER	ΠΙΝΑΚΟΣ	48x48mm	115V/60Hz	ΜΗ ΜΗΔΕΝΙΖΟΜΕΝΟΣ
Ω1 030	BAUSER	ΠΙΝΑΚΟΣ	48x48mm	230V/50Hz	ΜΗ ΜΗΔΕΝΙΖΟΜΕΝΟΣ
Ω1 032	BAUSER	ΠΙΝΑΚΟΣ	48x48mm	230V/60Hz	ΜΗ ΜΗΔΕΝΙΖΟΜΕΝΟΣ
Ω1 040	BAUSER	ΡΑΓΑΣ	48x48mm	230V/50Hz	ΜΗ ΜΗΔΕΝΙΖΟΜΕΝΟΣ
Ω1 050	KUBLER	ΠΙΝΑΚΟΣ	48x48mm	220VAC	ΜΗ ΜΗΔΕΝΙΖΟΜΕΝΟΣ
Ω1 060	NATIONAL	ΠΙΝΑΚΟΣ	48x48mm	220VAC	ΜΗΔΕΝΙΖΟΜΕΝΟΣ
Ω1 130	SUNS	ΠΙΝΑΚΟΣ	48x48mm	230V/50Hz	ΜΗ ΜΗΔΕΝΙΖΟΜΕΝΟΣ
Ω1 140	SUNS	ΡΑΓΑΣ	48x48mm	230V/50Hz	ΜΗ ΜΗΔΕΝΙΖΟΜΕΝΟΣ



## **ΕΠΙΣΗΣ ΔΙΑΘΕΤΟΥΜΕ:**

### **ΠΡΟΓΡΑΜΜΑΤΙΖΟΜΕΝΟΙ ΕΛΕΓΚΤΕΣ (PLC's) FATEK**



ΕΩΣ 5 ΣΕΙΡΙΑΚΕΣ ΘΥΡΕΣ, 512 I/O,  
128 ΑΝΑΛΟΓΙΚΕΣ ΕΙΣΟΔΟΙ/ΕΞΟΔΟΙ,  
32 ΘΕΡΜΟΚΡΑΣΙΕΣ, REAL TIME CLOCK,  
254 CPU ΣΕ ΔΙΚΤΥΟ

### **ΡΥΘΜΙΣΤΕΣ ΣΤΡΟΦΩΝ (INVERTERS) TOSHIBA**



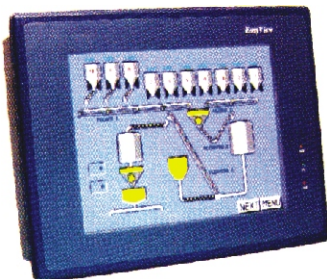
ΤΡΙΦΑΣΙΚΟΙ ΑΠΟ  
0,75 Kw ΕΩΣ 500Kw



ΜΟΝΟΦΑΣΙΚΟΙ ΑΠΟ 0,2 Kw ΕΩΣ 2,2Kw  
ΤΡΙΦΑΣΙΚΟΙ ΑΠΟ 0,75Kw ΕΩΣ 15Kw

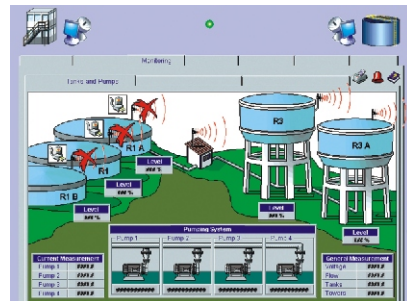
V/F, Vector Control, ΕΝΣΩΜΑΤΩΜΕΝΑ ΦΙΛΤΡΑ,  
ΣΕΙΡΙΑΚΗ ΘΥΡΑ ΕΠΙΚΟΙΝΩΝΙΑΣ,  
ΠΡΟΓΡΑΜΜΑΤΙΖΟΜΕΝΕΣ ΕΙΣΟΔΟΙ/ΕΞΟΔΟΙ

### **ΘΩΝΕΣ ΕΠΙΚΟΙΝΩΝΙΑΣ HUMAN MACHINE INTERFACE**



ΕΓΧΡΩΜΕΣ & 4 ΑΠΟΧΡΩΣΕΙΣ ΤΟΥ ΓΚΡΙ  
2 ΘΥΡΕΣ ΕΠΙΚΟΙΝΩΝΙΑΣ,  
1 ΘΥΡΑ ΓΙΑ PRINTER, 32 bit RISC CPU

### **S.C.A.D.A. Supervisory Control And Data Acquisition ΕΠΟΠΤΙΚΟΣ ΕΛΕΓΧΟΣ & ΜΕΤΑΦΟΡΑ ΔΕΔΟΜΕΝΩΝ**



HASP  
150, 1500, 4000, 32000, 64000 tags

### **ENCODERS ΠΑΛΜΟΓΕΝΝΗΤΡΙΕΣ**



ΕΞΟΔΟΣ Α,Β ΚΑΝΑΛΙ, Φ6/Φ8 ΑΞΟΝΑΣ,  
ΤΡΟΧΟΣ ΚΥΛΙΣΗΣ, LINEAR

### **ΔΥΝΑΜΟΚΥΨΕΛΕΣ**



ΑΠΟ 1kg ΕΩΣ 100ton ΑΝΑ ΚΥΨΕΛΗ



## ΑΥΤΟΜΑΤΙΣΜΟΙ ΓΡΗΓΟΡΟΠΟΥΛΟΣ ΕΠΕ ΑΝΤΙΠΡΟΣΩΠΕΙΕΣ - ΕΙΣΑΓΩΓΕΣ

**ΧΙΟΥ 46, ΤΚ 104-39, ΑΘΗΝΑ  
ΤΗΛ: 210-8837718/19, 210-8837702  
FAX: 210-8824715**

***E-mail: [grigo@ath.forthnet.gr](mailto:grigo@ath.forthnet.gr)  
[Info@grigoropoulos.gr](mailto:Info@grigoropoulos.gr)***

